



联系我们 / Contact Us

公司名称：苏州为山之环境技术有限公司

Suzhou Weishans Climate Technologies Co.,Ltd

公司官网 / Web:www.weishans.com

地址：江苏省苏州市相城区黄埭镇咏春科技园

Address: Yongchun Science and Technology Park, Huangdai Town, Xiangcheng District, Suzhou City, Jiangsu Province

联系人Contact：王先生Mr.Wang13771888067，李先生Mr.Li15995875226



王先生 Mr.Wang



李先生 Mr.Li

免责声明

技术数据在印刷前已经校对过，印刷之后有再更新的可能。如有对某一参数确认的需求，请联系苏州为山之环境技术有限公司。为山之对参数中可能存在的差错概不承担任何责任，为山之保留自行改变其产品而不预先通知的权利。

Disclaimer

Our technical data have been checked before printing, but it is possible for data to be updated after printing. If you need to confirm a certain parameter, please contact Suzhou Weishans Climate Technology Co., Ltd. Weishans will not take any responsibilities for any possible errors in the parameters and reserve the right to change its products without prior notice.

Rev:202409



高效涡旋压缩机

High Energy Efficiency Scroll Compressor

热泵烘干应用产品手册

Product Manual For Heat Pump & Stoving Application

苏州为山之环境技术有限公司
Suzhou Weishans Climate Technologies Co.,Ltd

为山者

积土成山，事当有为不为

为山者，当以九仞为目标，坚韧前行

居谷不弃，据高无傲，以余力尽余志

为山者，当持仁心，聚仁人志士以作为

仁德宽厚，虚怀若谷，度己度人，度可度之人

为山者智而不乱智，谋而不全谋

为山者实为治军，将即将，身先士卒，令必行，士必勤勇，功当巨赏

为山者胜于人，乃心胜于人，非物胜于人也

为山者，虽积跬步箕土，乃成伟山

WEISHANS

To build mountain with small amounts of earth, You would select what to do and what not to do.

To be WEISHANS, You should have a high goal, go forward no matter what difficulty to meet, No give up when you low,

No pride when you high, Do what you can do for the capable goal.

To be WEISHANS, You should have a heart like god, Collect kind and upright men to do something right, kind god feeling to others , mind breadth, sublime oneself and others ,and sublime the men who will sublime.

To be WEISHANS, should be smart but only smart on the right direction, and have astuteness on the right place.

To be WEISHANS, Just like build an army, General should be exactly like a leader with active and positive Behavior, order must have good result and active feedback, soldiers must be active to order and work hard, great reward for great job.

To be WEISHANS, They defeat others, They are so strong in mind not on the treasure.

To be WEISHANS, Even with small steps to reach peak , Even collect small earth to build great mountain.

目录Catalog

公司简介 01
About us

产品特点 04
About Product

关键技术及创新 05
Characters and Advantages

命名规则 07
Nomenclature

应用范围 08
Application Range

技术参数 09
Specification

制热量 18
Heating Capacity

外形尺寸 49
Dimensional Information

苏州为山之环境技术有限公司

Suzhou Weishans Climate Technologies Co., Ltd

坐落于苏州市相城区，是致力于开发节能环保产品的技术型企业。公司专注涡旋式制冷压缩机核心技术的研发，并不断突破创新。公司获得专利合计 35 件：其中发明专利 12 件，实用新型 22 件，软著 1 件；授权发明专利 2 件，实用新型专利 21 件，软著 1 件。在此基础上结合设计团队常年积累的丰富经验，研发了 2 ~ 25 匹全封闭系列涡旋式制冷压缩机。

is located at Xiangcheng district in Suzhou. It is a technical company devoted to develop energy conservation and environment protection products. Our company has been devoting to key technology of scroll refrigeration compressors and keeps making progresses on innovation. We have obtained a total of 35 patents: 12 Patents for invention, 22 for utility model and 1 for software; 2 patents for authorized invention, 21 patents for utility model and 1 for Software. The design team with the rich experience has developed 2~25HP hermetic scroll refrigeration compressors.

公司引入先进的涡旋式制冷压缩机自动化生产线以及进口高精度检测和加工设备，从硬件上保证了产品的一致性。公司注重质量管理体系建设，从初期就结合具体生产实践引入相关管理体系，将体系融入到公司的管理运营当中。公司秉承以人为本的理念，引进人才，不断激发员工的积极性和创造性，持续创新，不断提高生产效率和运营效率。目前已具备年生产 10 万台涡旋制冷压缩机的组装生产能力，是国内少数几家拥有该核心技术的企业。

The company has introduced advanced automatic production line and high-precision inspection and machining equipment to ensure product consistency from the hardware. Our company pays much attention to the quality management system development. We apply related management system to our production and operation at the beginning. We adhere to people-oriented concept and bring in talented employees. We keep inspiring the employees' activity and creativity and we keep innovating to continuously increase the production and operation efficiency. At present, we have the assembly capacity to produce 100,000 scroll refrigeration compressors annually, and it is one of the few domestic enterprises with this key technology.

“为山”商标是公司自有品牌，并通过了国家商标局认证。

"Weishan" trademark is our company's own brand and has passed the certification of the National Trademark Office.

公司产品通过了 CCC、CE 等认证，获得相城区科技领军人才称号，“为山”涡旋压缩机获得第八届中国制冷北极熊创新奖、第三届国际制冷“工匠精神企业奖”等荣誉称号。

Our products have passed CCC, CE certification. Weishans won the honorary title of Xiangcheng District Science and Technology Leading Talent. "Weishan" scroll compressors won the honorary titles such as the 8th China Refrigeration Exhibition "Polar Bear Innovation Award" and the 3rd International Refrigeration Exhibition "Artisan Spirit Enterprise Award".

www.weishans.com



OUR VISION

企业愿景

为山之遵循“求精不求巧，求本不求华”的产品理念，把“为山”打造成国内外知名品牌。

WE AIM TO MAKE "WEISHAN" THE FIRST-CLASS INTERNATIONAL BRAND. WE ALWAYS FOLLOW THE THINKING "TO ACHIEVE PERFECTION WITHOUT INGENUITY, SEEKING FOR ORIGIN WITHOUT REFINEMENT."

OUR MISSION

企业使命

以“九仞”为目标，坚韧前行；居谷不弃，据高无傲！

"JIUREN" IS OUR AIM. WE WILL MOVE FORWARD TOUGHLY. WE WILL NEVER GIVE UP EVEN IN DOWNS AND NEVER BE ARROGANT WHEN IN UPS.

SERVICE AIM

服务宗旨

顾客第一、品质第一、服务第一、持续改进、回报社会

CUSTOMERS FIRST, QUALITY FIRST, SERVICE FIRST, KEEPING IMPROVING, REPAYING SOCIETY

Build a Nine-ten Mountain
Forge Ahead
为山九仞 砥砺前行

ABOUT PRODUCT 产品特点

“为山”牌涡旋压缩机性能优良，突出的特点有：

1. 国产替代：拥有自主知识产权，且与国外知名企业的同等技术水平的产品具有良好的互换性。
2. 重点开发的中高功率范围12匹及以上的全封闭压缩机新产品，获得良好的市场应用口碑。
3. 针对不同的冷媒设计多种涡旋盘，适用范围广，WW系列压缩机在烘干机组上冷凝温度最高可达85摄氏度。
4. 能效比高，入围北极熊创新产品奖前三甲，是节能机组产品。

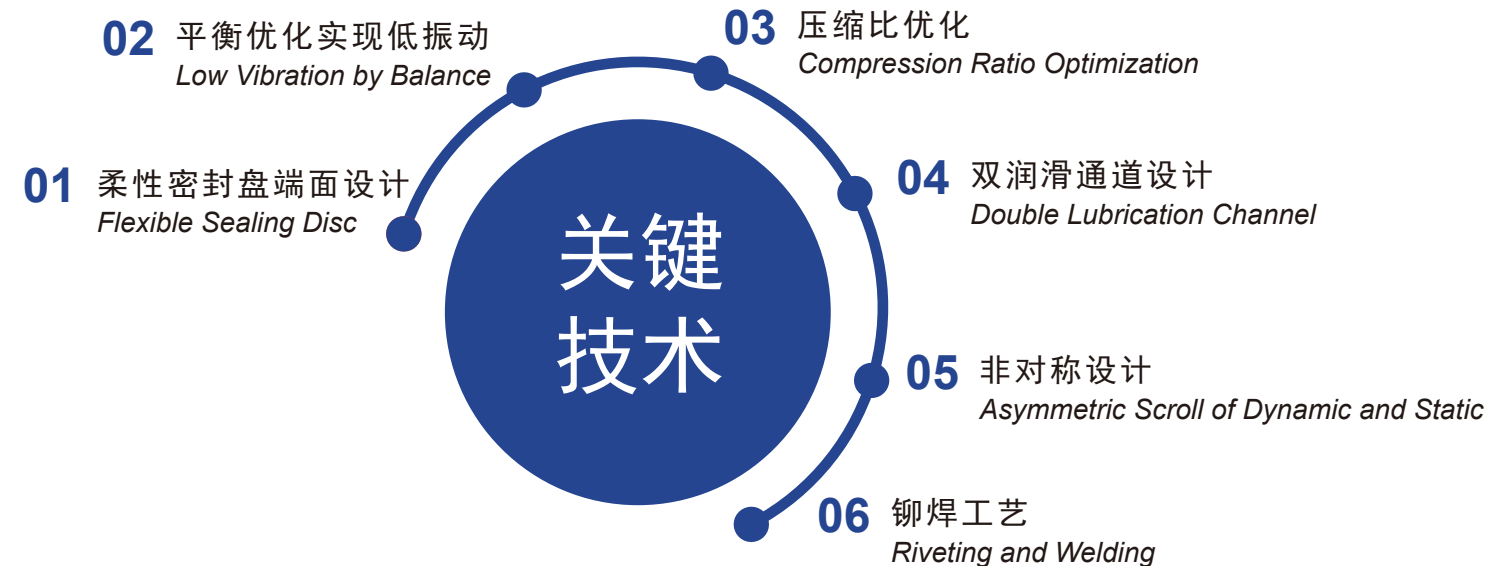
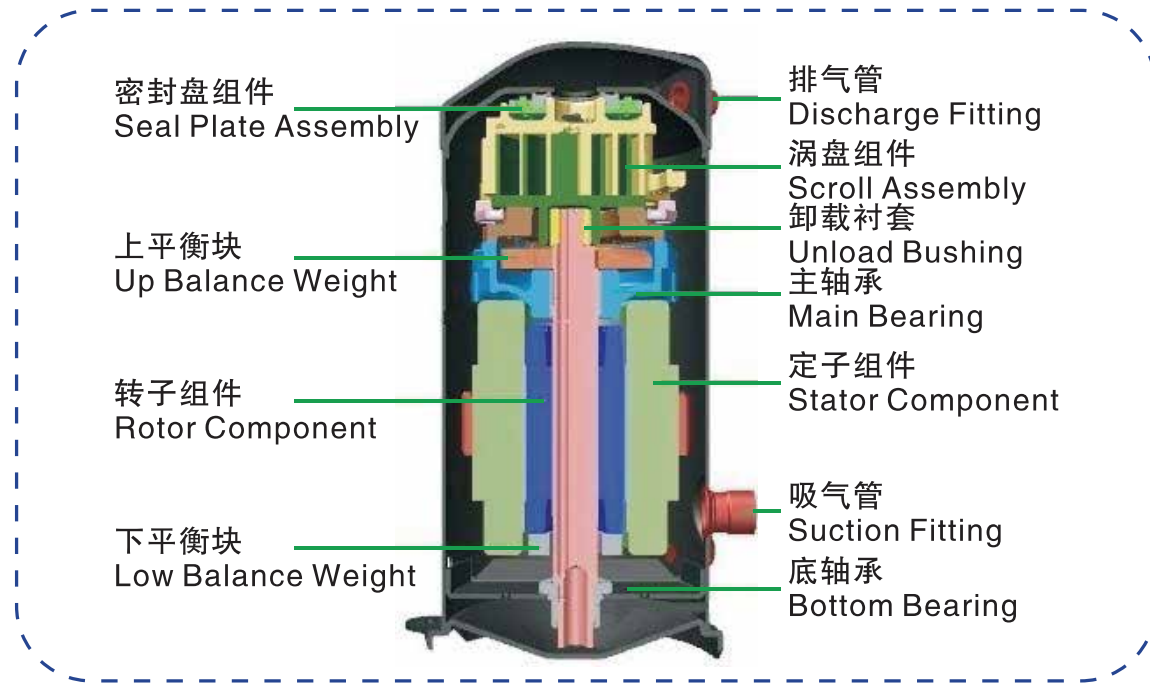
"Weishan" brand scroll compressors have excellent performance, and the outstanding features are as below:

1. *Localization substitution: independent intellectual property rights; good interchangeability with products of the same technical level as well-known foreign companies.*
2. *Stress-developed $\geq 12\text{HP}$ hermetic compressors in the medium and high power range and get good market application reputation.*
3. *The products are designed with multiple scrolls for different refrigerants and have a wide application range. The condensing temperature of WW series can reach 85°C on the drying unit.*
4. *The products have high energy efficiency ratio are selected in the top three of the Polar Bear Innovative Product Award and are the energy-saving units.*

关键技术及创新

Characters and Advantages

关键技术及创新 CHARACTERS AND ADVANTAGES



关键技术及创新

Characters and Advantages

关键技术及创新 CHARACTERS AND ADVANTAGES

为山之的涡旋压缩机为热泵，空调，冷水机及冷冻冷藏等应用提供了出众的解决方案，涡旋压缩机是高可靠性，高能效比，紧凑性系统设计的理想选择。为山系列涡旋压缩机可提供2~25HP的产品，其适用的制冷剂包括R410A, R22, R407C, R134a等

Weishans' scroll compression technology provide an outstanding solution for Heat pump, air conditioner, chiller and refrigeration applicaiton. Scroll compressors are an ideal choice with high reliability, high EER and compact system design. The scroll compressors of Weishan

series can provide 2HP~25HP products, the applicable refrigerants include R410A, R22,R407C, R134a ETC.

制热量数据 Capacity Data

本样本所列压缩机制冷量数据, 电源频率50Hz (电机同步转速2900rpm)。当压缩机在60Hz频率 (电机转速3500rpm) 运行时, 制冷量以及输入功率相应约增加20%。压缩机不宜在应用范围外使用。

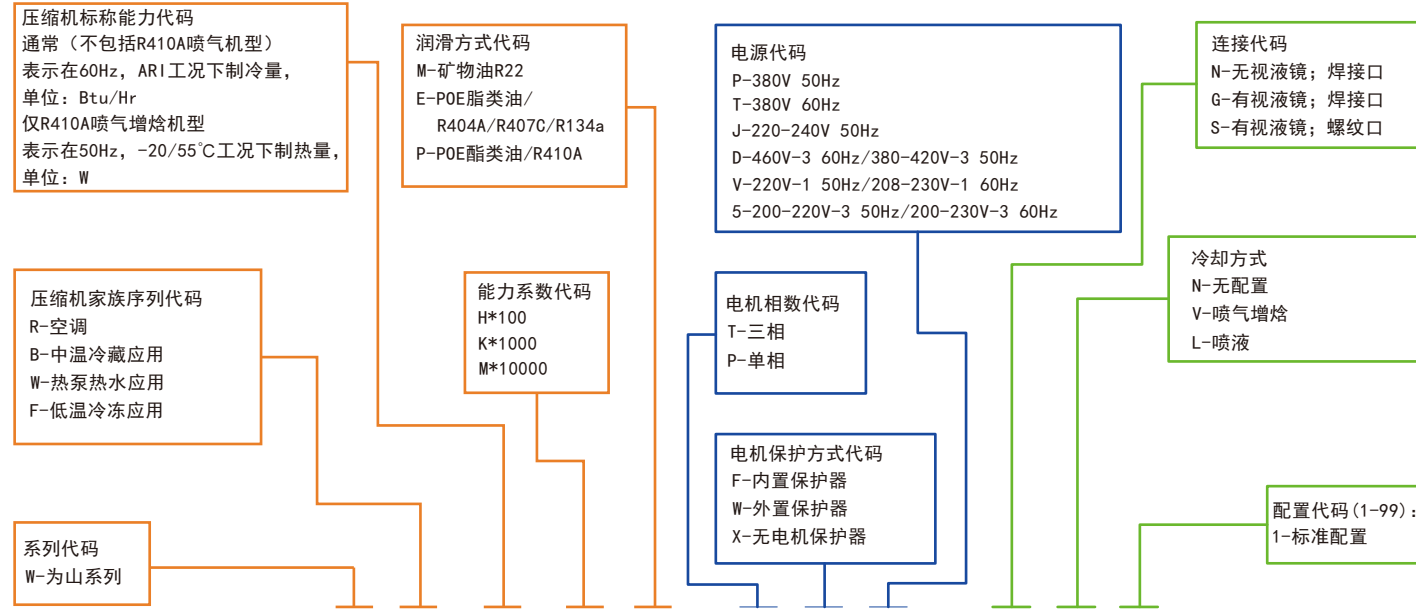
The capacity data of scroll compressors listed in this catalogue, power frequency is 50 Hz (Synchronous speed of motor 2900 rpm). When the compressors are operated with 60Hz (the speed of motor 3500 rpm), the capacity and input power are correspondingly increased about 20%. The compressors should not be used beyond the application range.

Cooling capacity data of compressor listed in this sample, power frequency: 50Hz(synchronous motor speed: 2900rpm)

命名规则

Nomenclature

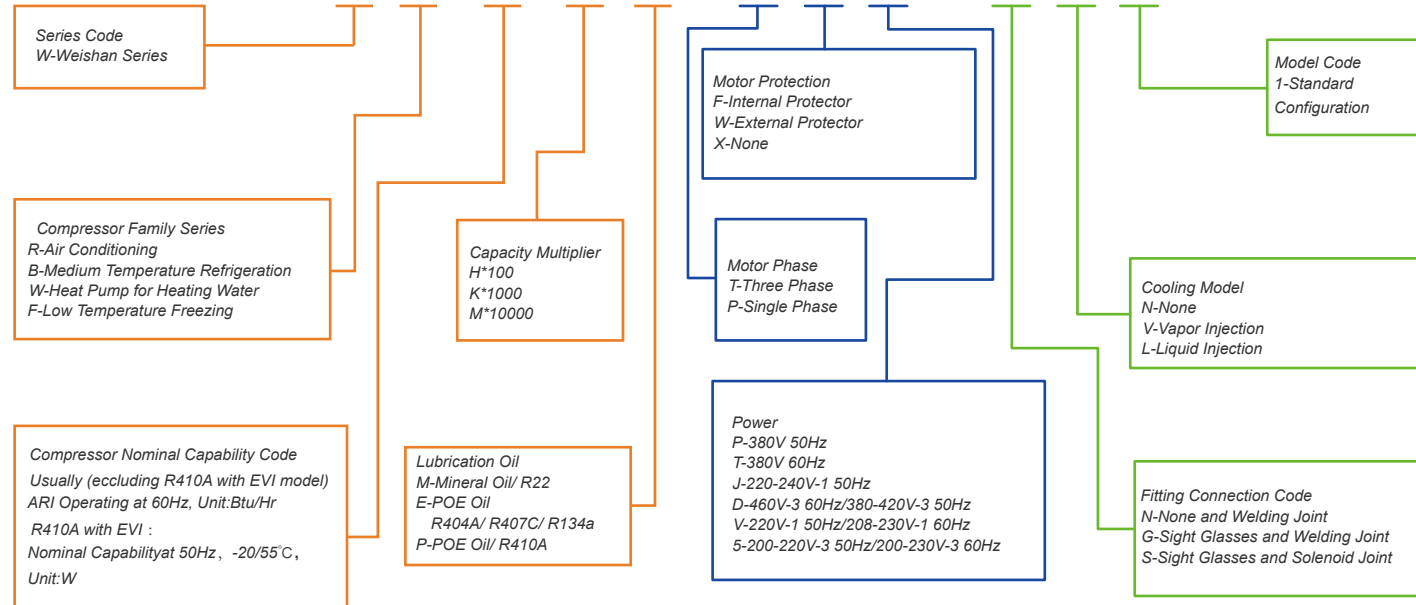
命名规则 NOMENCLATURE



WW 138 KE - TFD - GN 1

R410A喷气增焓机型 R410A with EVI:

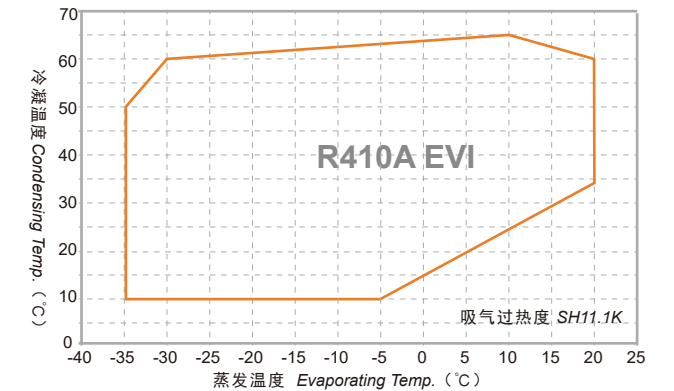
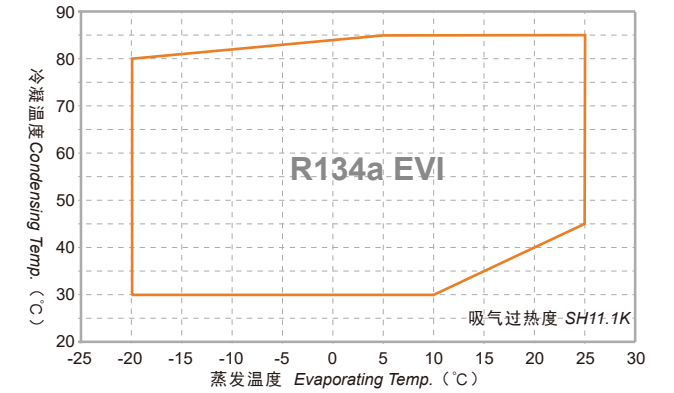
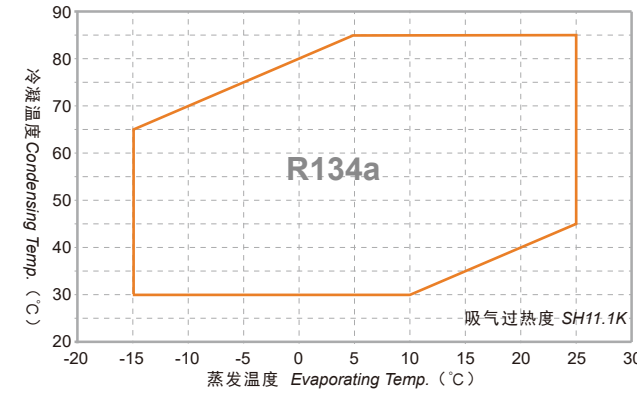
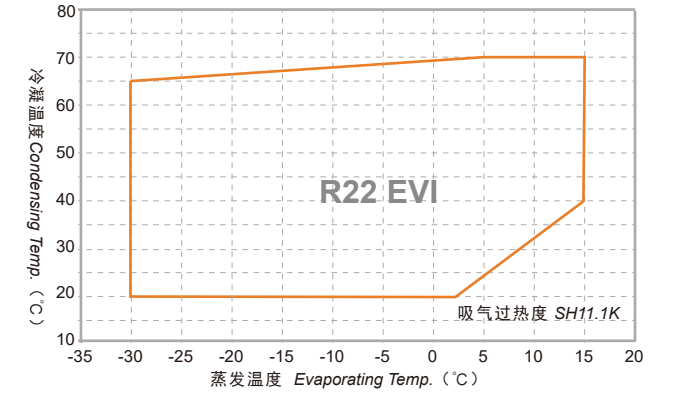
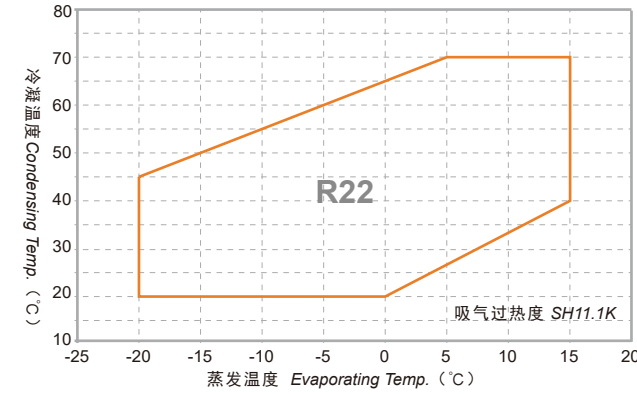
WW 286 HP - TFD - GV 1



应用范围

Application Range

应用范围 APPLICATION RANGE



技术参数 Specifications

WW R22 不带喷气增焓 W/O EVI

技术参数 SPECIFICATIONS

型号 Model	WW28KM-TFD-GN1	WW34KM-TFD-GN1	WW48KM-TFD-GN1	WW61KM-TFD-GN1	WW72KM-TFD-GN1	WW79KM-TFD-GN1	WW94KM-TFD-GN1	WW108KM-TFD-GN1	
电制 Motor Power	380-420V/3~50Hz or 460V/3~60Hz								
名义功率 Nominal Power (HP)	2	3	4	5	6	7	8	9	
排量 Displacement (cc/Rev)	37.2	50.6	63.9	84.5	98.9	108	127	147.7	
制冷剂 Refrigerant	R22								
名义制热量 Nominal Capacity (W)	8153	11090	14005	18520	21670	23660	27822	32357	
名义输入功率 Nominal Power (W)	2052	2790	3524	4660	5450	5950	6997	8137	
名义工况能效比 COP (W/W)	3.97	3.97	3.97	3.97	3.98	3.98	3.98	3.98	
名义工况电流 Nominal Operating Current (A)	3.7	5.0	6.3	8.4	9.6	11.2	14.2	15.5	
堵转电流 LRA (A)	46	46	46	60	85	85	120	120	
最大运行电流 MOC (A)	5	6.8	8.6	12.7	14.5	17.1	20.1	21.7	
曲轴箱加热器功率 Crankcase Heater (W)	70				90				
接管尺寸 Fitting ID Size (mm)	排气管 Dis.Tube	12.94-13.10					22.37-22.51		
	吸气管 Suc.Tube	22.37-22.51					34.97-35.10		
外形尺寸 Dimension (mm)	长(L)	244.4		233.63		281.4			
	宽(W)	230.5		230.5		273.7			
	高(H)	403.4		442.7		523.7			
底脚安装尺寸(孔径) Mounting Dim.(Dia.) (mm)	190.5x190.5(9.0)					190.5x190.5(8.5)			
润滑油类型 Lubrication Oil	3GS								
润滑油初次充注量 Lubrication Oil Initial Charge (L)	1.4	1.4	1.4	1.8	1.8	1.8	3	3	
润滑油重新充注量 Lubrication Oil Recharge (L)	1.2	1.2	1.2	1.6	1.6	1.6	2.8	2.8	
最大工作压力 Maxium Operating Pressure (MPa)	高压侧 High Pressure Side	3							
	低压侧 Low Pressure Side	2							
重量 Weight (kg)	28	28	28	37	38	38	66	66	

注：蒸发5.0°C，冷凝55.0°C，过热11.1K，过冷8.3K，环温35.0°C
Note: Evaporating Temperature 5.0°C, Condensing Temperature 55.0°C, Superheating 11.1K, Subcooling 8.3K, Ambient Temperature 35.0°C

R22 WW 带喷气增焓 EVI

技术参数 Specifications

技术参数 SPECIFICATIONS

型号 Model	WW28KM-TFD-GV1	WW34KM-TFD-GV1	WW48KM-TFD-GV1	WW61KM-TFD-GV1	WW72KM-TFD-GV1	WW79KM-TFD-GV1	WW94KM-TFD-GV1	WW108KM-TFD-GV1	
电制 Motor Power	380-420V/3~50Hz or 460V/3~60Hz								
名义功率 Nominal Power (HP)	2	3	4	5	6	7	8	9	
排量 Displacement (cc/Rev)	37.2	50.6	63.9	84.5	98.9	108	127	147.7	
制冷剂 Refrigerant	R22								
名义制热量 Nominal Capacity (W)	9335	12698	16035	21205	24812	27095	31862	37055	
名义输入功率 Nominal Power (W)	2349	3195	4034	5335	6231	6804	8001	9305	
名义工况能效比 COP (W/W)	3.97	3.97	3.97	3.97	3.98	3.98	3.98	3.98	
名义工况电流 Nominal Operating Current (A)	4.2	5.7	7.2	9.0	11.3	12.3	16.2	17.7	
堵转电流 LRA (A)	46	46	46	60	85	85	120	120	
最大运行电流 MOC (A)	5	6.8	8.6	12.7	14.5	17.1	20.1	21.7	
曲轴箱加热器功率 Crankcase Heater (W)	70				90				
接管尺寸 Fitting ID Size (mm)	排气管 Dis.Tube	12.94-13.10					22.37-22.51		
	吸气管 Suc.Tube	22.37-22.51					34.97-35.10		
外形尺寸 Dimension (mm)	长(L)	244.4		233.63		281.4			
	宽(W)	230.5		230.5		273.7			
	高(H)	403.4		442.7		523.7			
底脚安装尺寸(孔径) Mounting Dim.(Dia.) (mm)	190.5x190.5(9.0)					190.5x190.5(8.5)			
润滑油类型 Lubrication Oil	3GS								
润滑油初次充注量 Lubrication Oil Initial Charge (L)	1.4	1.4	1.4	1.8	1.8	1.8	3	3	
润滑油重新充注量 Lubrication Oil Recharge (L)	1.2	1.2	1.2	1.6	1.6	1.6	2.8	2.8	
最大工作压力 Maxium Operating Pressure (MPa)	高压侧 High Pressure Side	3							
	低压侧 Low Pressure Side	2							
重量 Weight (kg)	28	28	28	37	38	38	66	66	

注：蒸发5.0°C，冷凝55.0°C，过热11.1K，过冷8.3K，环温35.0°C，EVI打开
Note: Evaporating Temperature 5.0°C, Condensing Temperature 55.0°C, Superheating 11.1K, Subcooling 8.3K, Ambient Temperature 35.0°C, EVI open

技术参数 Specifications

WW R22 不带喷气增焓 W/O EVI

技术参数 SPECIFICATIONS

型号 Model	WW125KM-TFD-GN1	WW138KM-TFD-GN1	WW154KM-TFD-GN1	WW170KM-TFD-GN1	WW250KM-TWD-GN1	WW300KM-TWD-GN1
电制 Motor Power	380-420V/3~50Hz or 460V/3~60Hz					
名义功率 Nominal Power (HP)	10	12	13	15	20	25
排量 Displacement (cc/Rev)	166.1	190.8	209	248.9	325	400
制冷剂 Refrigerant	R22					
名义制热量 Nominal Capacity (W)	36388	40921	44825	53382	69704	85789
名义输入功率 Nominal Power (W)	9151	10291	11272	13425	17529	21574
名义工况能效比 COP (W/W)	3.98	3.98	3.98	3.98	3.98	3.98
名义工况电流 Nominal Operating Current (A)	16.4	18.1	20.2	24.0	31.3	40.9
堵转电流 LRA (A)	120	120	149	149	290	290
最大运行电流 MOC (A)	24.4	27.6	30.2	31.9	41.7	52
曲轴箱加热器功率 Crankcase Heater (W)	90					
接管尺寸 Fitting ID Size (mm)	排气管 Dis.Tube	22.37-22.51			28.81-28.95	
	吸气管 Suc.Tube	34.97-35.10			34.97-35.10	
外形尺寸 Dimension (mm)	长(L)	281.4			337.34	
	宽(W)	273.7			333.77	
	高(H)	523.7			649.7	
底脚安装尺寸(孔径) Mounting Dim.(Dia.) (mm)	190.5x190.5(8.5)					
润滑油类型 Lubrication Oil	3GS					
润滑油初次充注量 Lubrication Oil Initial Charge (L)	3	3.2	3.2	3.2	5	5
润滑油重新充注量 Lubrication Oil Recharge (L)	2.8	3	3	3	4.8	4.8
最大工作压力 Maxium Operating Pressure (MPa)	高压侧 High Pressure Side	3				
	低压侧 Low Pressure Side	2				
重量 Weight (kg)	66	66	66	66	92	92

注：蒸发5.0°C，冷凝55.0°C，过热11.1K，过冷8.3K，环温35.0°C
Note: Evaporating Temperature 5.0°C, Condensing Temperature 55.0°C, Superheating 11.1K, Subcooling 8.3K, Ambient Temperature 35.0°C

R22 WW 带喷气增焓 EVI

技术参数 Specifications

技术参数 SPECIFICATIONS

型号 Model	WW125KM-TFD-GV1	WW138KM-TFD-GV1	WW154KM-TFD-GV1	WW170KM-TFD-GV1	WW250KM-TWD-GV1	WW300KM-TWD-GV1
电制 Motor Power	380-420V/3~50Hz or 460V/3~60Hz					
名义功率 Nominal Power (HP)	10	12	13	15	20	25
排量 Displacement (cc/Rev)	166.1	190.8	209	248.9	325	400
制冷剂 Refrigerant	R22					
名义制热量 Nominal Capacity (W)	41671	46862	51332	61132	79823	98244
名义输入功率 Nominal Power (W)	10464	11768	12890	15351	20045	24671
名义工况能效比 COP (W/W)	3.98	3.98	3.98	3.98	3.98	3.98
名义工况电流 Nominal Operating Current (A)	17.8	21.7	23.0	27.4	35.8	46.7
堵转电流 LRA (A)	120	120	149	149	290	290
最大运行电流 MOC (A)	24.4	27.6	30.2	31.9	41.7	52
曲轴箱加热器功率 Crankcase Heater (W)	90					
接管尺寸 Fitting ID Size (mm)	排气管 Dis.Tube	22.37-22.51			28.81-28.95	
	吸气管 Suc.Tube	34.97-35.10			34.97-35.10	
外形尺寸 Dimension (mm)	长(L)	281.4			337.34	
	宽(W)	273.7			333.77	
	高(H)	523.7			649.7	
底脚安装尺寸(孔径) Mounting Dim.(Dia.) (mm)	190.5x190.5(8.5)					
润滑油类型 Lubrication Oil	3GS					
润滑油初次充注量 Lubrication Oil Initial Charge (L)	3	3.2	3.2	3.2	5	5
润滑油重新充注量 Lubrication Oil Recharge (L)	2.8	3	3	3	4.8	4.8
最大工作压力 Maxium Operating Pressure (MPa)	高压侧 High Pressure Side	3				
	低压侧 Low Pressure Side	2				
重量 Weight (kg)	66	66	66	66	92	92

注：蒸发5.0°C，冷凝55.0°C，过热11.1K，过冷8.3K，环温35.0°C，EVI打开
Note: Evaporating Temperature 5.0°C, Condensing Temperature 55.0°C, Superheating 11.1K, Subcooling 8.3K, Ambient Temperature 35.0°C, EVI open

技术参数 Specifications

WW R134a 不带喷气增焓 W/O EVI

技术参数 SPECIFICATIONS

型号 Model	WW28KE-TFD-GN1	WW34KE-TFD-GN1	WW48KE-TFD-GN1	WW61KE-TFD-GN1	WW72KE-TFD-GN1	WW79KE-TFD-GN1	WW94KE-TFD-GN1	WW108KE-TFD-GN1
电制 Motor Power	380-420V/3~50Hz or 460V/3~60Hz							
名义功率 Nominal Power (HP)	2	3	4	5	6	7	8	9
排量 Displacement (cc/Rev)	37.2	50.6	63.9	84.5	98.9	108	127	147.7
制冷剂 Refrigerant	R134a							
名义制热量 Nominal Capacity (W)	5516	7503	9475	12530	14660	16010	18827	21895
名义输入功率 Nominal Power (W)	1334	1814	2291	3030	3550	3880	4563	5306
名义工况能效比 COP (W/W)	4.14	4.14	4.14	4.14	4.13	4.13	4.13	4.13
名义工况电流 Nominal Operating Current (A)	2.9	3.9	4.9	6.5	7.4	8.4	9.2	10.1
堵转电流 LRA (A)	46	46	46	60	65	85	120	120
最大运行电流 MOC (A)	5	6.8	8.6	12.7	14.5	17.1	20.1	21.7
曲轴箱加热器功率 Crankcase Heater (W)	70				90			
接管尺寸 Fitting ID Size (mm)	排气管 Dis.Tube	12.94-13.10					22.37-22.51	
	吸气管 Suc.Tube	22.37-22.51					34.97-35.10	
外形尺寸 Dimension (mm)	长(L)	244.4		233.63		281.4		
	宽(W)	230.5		230.5		273.7		
	高(H)	403.4		442.7		523.7		
底脚安装尺寸(孔径) Mounting Dim.(Dia.) (mm)	190.5x190.5(9.0)					190.5x190.5(8.5)		
润滑油类型 Lubrication Oil	POE							
润滑油初次充注量 Lubrication Oil Initial Charge (L)	1.4	1.4	1.4	1.8	1.8	1.8	3	3
润滑油重新充注量 Lubrication Oil Recharge (L)	1.2	1.2	1.2	1.6	1.6	1.6	2.8	2.8
最大工作压力 Maxium Operating Pressure (MPa)	高压侧 High Pressure Side	3						
	低压侧 Low Pressure Side	2						
重量 Weight (kg)	28	28	28	37	38	38	66	66

注: 蒸发5.0°C, 冷凝55.0°C, 过热11.1K, 过冷8.3K, 环温35.0°C
Note: Evaporating Temperature 5.0°C, Condensing Temperature 55.0°C, Superheating 11.1K, Subcooling 8.3K, Ambient Temperature 35.0°C

R134a WW 带喷气增焓 EVI

技术参数 Specifications

技术参数 SPECIFICATIONS

型号 Model	WW28KE-TFD-GV1	WW34KE-TFD-GV1	WW48KE-TFD-GV1	WW61KE-TFD-GV1	WW72KE-TFD-GV1	WW79KE-TFD-GV1	WW94KE-TFD-GV1	WW108KE-TFD-GV1
电制 Motor Power	380-420V/3~50Hz or 460V/3~60Hz							
名义功率 Nominal Power (HP)	2	3	4	5	6	7	8	9
排量 Displacement (cc/Rev)	37.2	50.6	63.9	84.5	98.9	108	127	147.7
制冷剂 Refrigerant	R134a							
名义制热量 Nominal Capacity (W)	6027	8198	10353	13690	16020	17500	20579	23933
名义输入功率 Nominal Power (W)	1457	1982	2503	3310	3880	4235	4980	5792
名义工况能效比 COP (W/W)	4.14	4.14	4.14	4.14	4.13	4.13	4.13	4.13
名义工况电流 Nominal Operating Current (A)	3.2	4.3	5.4	7.1	8.1	9.2	10.1	11.0
堵转电流 LRA (A)	46	46	46	60	65	85	120	120
最大运行电流 MOC (A)	5	6.8	8.6	12.7	14.5	17.1	20.1	21.7
曲轴箱加热器功率 Crankcase Heater (W)	70	70	70	70	70	90	90	90
接管尺寸 Fitting ID Size (mm)	排气管 Dis.Tube	12.94-13.10					22.37-22.51	
	吸气管 Suc.Tube	22.37-22.51					34.97-35.10	
外形尺寸 Dimension (mm)	长(L)	244.4		233.63		281.4		
	宽(W)	230.5		230.5		273.7		
	高(H)	403.4		442.7		523.7		
底脚安装尺寸(孔径) Mounting Dim.(Dia.) (mm)	190.5x190.5(9.0)					190.5x190.5(8.5)		
润滑油类型 Lubrication Oil	POE							
润滑油初次充注量 Lubrication Oil Initial Charge (L)	1.4	1.4	1.4	1.8	1.8	1.8	3	3
润滑油重新充注量 Lubrication Oil Recharge (L)	1.2	1.2	1.2	1.6	1.6	1.6	2.8	2.8
最大工作压力 Maxium Operating Pressure (MPa)	高压侧 High Pressure Side	3						
	低压侧 Low Pressure Side	2						
重量 Weight (kg)	28	28	28	37	38	38	66	66

注: 蒸发5.0°C, 冷凝55.0°C, 过热11.1K, 过冷8.3K, 环温35.0°C, EVI打开
Note: Evaporating Temperature 5.0°C, Condensing Temperature 55.0°C, Superheating 11.1K, Subcooling 8.3K, Ambient Temperature 35.0°C, EVI open

技术参数 Specifications

WW R134a 不带喷气增焓 W/O EVI

技术参数 SPECIFICATIONS

型号 Model	WW125KE-TFD-GN1	WW138KE-TFD-GN1	WW154KE-TFD-GN1	WW170KE-TFD-GN1	WW250KE-TWD-GN1	WW300KE-TWD-GN1
电制 Motor Power	380-420V/3~50Hz or 460V/3~60Hz					
名义功率 Nominal Power (HP)	10	12	13	15	20	25
排量 Displacement (cc/Rev)	166.1	190.8	209	248.9	325	400
制冷剂 Refrigerant	R134a					
名义制热量 Nominal Capacity (W)	24620	28290	30989	36905	48188	59220
名义输入功率 Nominal Power (W)	5960	6850	7503	8936	11668	14270
名义工况能效比 COP (W/W)	4.13	4.13	4.13	4.13	4.13	4.15
名义工况电流 Nominal Operating Current (A)	11.7	12.6	13.4	16.0	20.9	27.1
堵转电流 LRA (A)	120	120	149	149	290	290
最大运行电流 MOC (A)	24.4	27.6	30.2	31.9	41.7	52
曲轴箱加热器功率 Crankcase Heater (W)	90					
接管尺寸 Fitting ID Size (mm)	排气管 Dis.Tube	22.37-22.51			28.81-28.95	
	吸气管 Suc.Tube	34.97-35.10			34.97-35.10	
外形尺寸 Dimension (mm)	长(L)	281.4			337.34	
	宽(W)	273.7			333.77	
	高(H)	523.7			649.7	
底脚安装尺寸(孔径) Mounting Dim.(Dia.) (mm)	190.5x190.5(8.5)					
润滑油类型 Lubrication Oil	POE					
润滑油初次充注量 Lubrication Oil Initial Charge (L)	3	3.2	3.2	3.2	5	5
润滑油重新充注量 Lubrication Oil Recharge (L)	2.8	3	3	3	4.8	4.8
最大工作压力 Maxium Operating Pressure (MPa)	高压侧 High Pressure Side	3				
	低压侧 Low Pressure Side	2				
重量 Weight (kg)	66	66	66	66	92	92

注: 蒸发5.0°C, 冷凝55.0°C, 过热11.1K, 过冷8.3K, 环温35.0°C
Note: Evaporating Temperature 5.0°C, Condensing Temperature 55.0°C, Superheating 11.1K, Subcooling 8.3K, Ambient Temperature 35.0°C

R134a WW 带喷气增焓 EVI

技术参数 Specifications

技术参数 SPECIFICATIONS

型号 Model	WW125KE-TFD-GV1	WW138KE-TFD-GV1	WW154KE-TFD-GV1	WW170KE-TFD-GV1	WW250KE-TWD-GV1	WW300KE-TWD-GV1
电制 Motor Power	380-420V/3~50Hz or 460V/3~60Hz					
名义功率 Nominal Power (HP)	10	12	13	15	20	25
排量 Displacement (cc/Rev)	166.1	190.8	209	248.9	325	400
制冷剂 Refrigerant	R134a					
名义制热量 Nominal Capacity (W)	26900	30900	33847	40309	52634	64797
名义输入功率 Nominal Power (W)	6510	7490	8204	9771	12758	15701
名义工况能效比 COP (W/W)	4.13	4.13	4.13	4.13	4.13	4.13
名义工况电流 Nominal Operating Current (A)	12.8	13.8	14.7	17.5	22.9	29.1
堵转电流 LRA (A)	120	120	149	149	290	290
最大运行电流 MOC (A)	24.4	27.6	30.2	31.9	41.7	52
曲轴箱加热器功率 Crankcase Heater (W)	90	90	90	90	90	90
接管尺寸 Fitting ID Size (mm)	排气管 Dis.Tube	22.37-22.51			28.81-28.95	
	吸气管 Suc.Tube	34.97-35.10			34.97-35.10	
外形尺寸 Dimension (mm)	长(L)	281.4			337.34	
	宽(W)	273.7			333.77	
	高(H)	523.7			649.7	
底脚安装尺寸(孔径) Mounting Dim.(Dia.) (mm)	190.5x190.5(8.5)					
润滑油类型 Lubrication Oil	POE					
润滑油初次充注量 Lubrication Oil Initial Charge (L)	3	3.2	3.2	3.2	5	5
润滑油重新充注量 Lubrication Oil Recharge (L)	2.8	3	3	3	4.8	4.8
最大工作压力 Maxium Operating Pressure (MPa)	高压侧 High Pressure Side	3				
	低压侧 Low Pressure Side	2				
重量 Weight (kg)	66	66	66	66	92	92

注: 蒸发5.0°C, 冷凝55.0°C, 过热11.1K, 过冷8.3K, 环温35.0°C, EVI打开
Note: Evaporating Temperature 5.0°C, Condensing Temperature 55.0°C, Superheating 11.1K, Subcooling 8.3K, Ambient Temperature 35.0°C, EVI open

技术参数 Specifications

WW R410A 喷气增焓 EVI

R22 WW 不带喷气增焓 W/O EVI

制热量 Heating Capacity

技术参数 SPECIFICATIONS

型号 Model	WW258HP-TFD-GV1	WW286HP-TFD-GV1	WW336HP-TFD-GV1	WW430HP-TWD-GV1	WW520HP-TWD-GV1
电制 Motor Power	380-420V/3~50Hz or 460V/3~60Hz				
名义功率 Nominal Power (HP)	12	13	15	20	25
排量 Displacement (cc/Rev)	124.1	143.1	167.8	212.7	262.8
制冷剂 Refrigerant	R410A				
名义制热量 Nominal Capacity (W)	45140	52050	61030	77019	95160
名义输入功率 Nominal Power (W)	12340	14230	16690	20817	25720
名义工况能效比 COP (W/W)	3.66	3.66	3.66	3.7	3.7
名义工况电流 Nominal Operating Current (A)	18.4	21.6	26.4	37.2	46
堵转电流 LRA (A)	149	149	149	290	290
最大运行电流 MOC (A)	28.4	32.1	35.8	45.3	56
曲轴箱加热器功率 Crankcase Heater (W)	90				
接管尺寸 Fitting ID Size (mm)	排气管 Dis.Tube	22.37-22.51		28.81-28.95	
	吸气管 Suc.Tube	34.97-35.10		34.97-35.10	
外形尺寸 Dimension (mm)	长(L)	281.4		337.34	
	宽(W)	273.7		333.77	
	高(H)	523.7		649.7	
底脚安装尺寸(孔径) Mounting Dim.(Dia.) (mm)	190.5x190.5(8.5)				
润滑油类型 Lubrication Oil	POE				
润滑油初次充注量 Lubrication Oil Initial Charge (L)	3.2	3.2	3.2	5	5
润滑油重新充注量 Lubrication Oil Recharge (L)	3	3	3	4.8	4.8
最大工作压力 Maxium Operating Pressure (MPa)	高压侧 High Pressure Side	4.3			
	低压侧 Low Pressure Side	2			
重量 Weight (kg)	66	66	66	92	92

注: 蒸发5.0°C, 冷凝55.0°C, 过热11.1K, 过冷8.3K, 环温35.0°C, EVI 打开
Note: Evaporating Temperature 5.0°C, Condensing Temperating 55.0°C, Superheating 11.1K, Subcooling 8.3K, Ambient Temperating 35.0°C, EVI open

制热量 HEATING CAPACITY

型号 Model	项目 Item (W)	TclTe	-20°C	-15°C	-10°C	-5°C	0°C	5°C	10°C	15°C
WW28KM-TFD-GN1	Q	70°C						7796	8736	9879
	P							2764	2831	2879
	Q	65°C					7024	7873	8920	10156
	P						2423	2499	2558	2600
	Q	60°C				6280	7042	7996	9133	10443
	P					2114	2196	2262	2315	2354
	Q	55°C			5568	6246	7110	8151	9360	10729
	P				1841	1924	1994	2052	2099	2137
	Q	50°C		4893	5490	6267	7215	8326	9590	11000
	P			1602	1682	1752	1812	1864	1908	1946
	Q	45°C	4260	4778	5471	6330	7345	8508	9810	11243
	P		1399	1473	1539	1597	1649	1695	1738	1779
	Q	40°C	4115	4727	5499	6421	7486	8684	10007	11446
	P		1297	1354	1406	1455	1500	1544	1587	1631
	Q	35°C	4038	4726	5560	6529	7627	8843	10169	
	P		1199	1242	1283	1323	1364	1406	1452	
	Q	30°C	4017	4764	5642	6641	7753	8970		
	P		1103	1133	1164	1198	1236	1279		
Q	25°C	4039	4827	5732	6743	7854				
P		1007	1025	1048	1078	1115				
Q	20°C	4091	4903	5817	6824	7915				
P		906	915	932	959	996				
WW34KM-TFD-GN1	Q	70°C						10604	11883	13438
	P							3760	3851	3916
	Q	65°C					9554	10709	12134	13814
	P						3295	3399	3479	3537
	Q	60°C				8542	9579	10876	12422	14205
	P					2876	2987	3077	3148	3202
	Q	55°C			7574	8496	9671	11087	12732	14594
	P				2504	2617	2712	2791	2855	2907
	Q	50°C		6656	7468	8525	9814	11325	13045	14962
	P			2179	2289	2383	2465	2535	2595	2647
	Q	45°C	5794	6500	7442	8610	9991	11573	13344	15293
	P		1903	2004	2093	2172	2243	2306	2365	2419
	Q	40°C	5597	6430	7480	8734	10183	11813	13612	15570
	P		1764	1842	1913	1979	2041	2100	2159	2219
	Q	35°C	5493	6429	7562	8881	10374	12028	13832	
	P		1631	1689	1745	1799	1855	1913	1975	
	Q	30°C	5464	6480	7674	9033	10546	12201		
	P		1501	1541	1584	1630	1682	1740		
Q	25°C	5494	6566	7796	9173	10683				
P		1369	1394	1426	1466	1516				
Q	20°C	5564	6669	7913	9283	10767				
P		1232	1244	1268	1304	1355				

注: 冷凝器出口过冷度8.3K, 过热度11.1K
Note: Condenser Outlet Subcooling 8.3K, Subheating 11.1K

制热量

Heating Capacity

WW

R22

不带喷气增焓W/O EVI

R22

WW

不带喷气增焓W/O EVI

制热量

Heating Capacity

制热量 HEATING CAPACITY

型号Model	项目Item (W)	TclTe	-20℃	-15℃	-10℃	-5℃	0℃	5℃	10℃	15℃
WW48KM-TFD-GN1	Q	70℃						13391	15006	16970
	P						4748	4864	4946	
	Q	65℃					12065	13524	15323	17445
	P						4161	4292	4394	4467
	Q	60℃				10787	12097	13735	15688	17939
	P					3632	3772	3886	3976	4044
	Q	55℃			9565	10730	12213	14001	16078	18430
	P				3162	3304	3424	3524	3606	3671
	Q	50℃		8406	9431	10766	12394	14302	16474	18895
	P			2752	2890	3010	3113	3201	3277	3343
	Q	45℃	7317	8208	9399	10873	12617	14614	16852	19313
	P		2404	2531	2643	2743	2832	2912	2986	3055
	Q	40℃	7068	8120	9445	11030	12859	14918	17190	19662
	P		2227	2326	2416	2499	2577	2652	2727	2802
	Q	35℃	6937	8119	9550	11216	13100	15190	17468	
	P		2060	2133	2203	2272	2343	2416	2494	
	Q	30℃	6900	8183	9691	11407	13318	15409		
	P		1895	1946	2000	2058	2124	2198		
	Q	25℃	6938	8292	9846	11584	13491			
	P		1729	1761	1801	1852	1915			
Q	20℃	7027	8423	9993	11723	13597				
P		1556	1571	1601	1647	1712				
WW61KM-TFD-GN1	Q	70℃						17708	19844	22440
	P						6279	6432	6540	
	Q	65℃					15954	17884	20263	23069
	P						5503	5676	5810	5907
	Q	60℃				14264	15996	18163	20745	23722
	P					4803	4988	5139	5258	5347
	Q	55℃			12648	14189	16151	18515	21262	24371
	P				4181	4370	4528	4660	4768	4854
	Q	50℃		11115	12471	14236	16390	18912	21784	24986
	P			3639	3822	3980	4116	4233	4334	4421
	Q	45℃	9676	10854	12428	14378	16684	19326	22284	25539
	P		3179	3347	3495	3627	3745	3851	3949	4040
	Q	40℃	9347	10737	12490	14586	17005	19727	22732	26001
	P		2946	3076	3195	3304	3408	3507	3606	3706
	Q	35℃	9173	10736	12629	14831	17324	20086	23099	
	P		2724	2820	2913	3005	3098	3195	3298	
	Q	30℃	9125	10822	12815	15085	17612	20376		
	P		2506	2573	2644	2722	2808	2906		
	Q	25℃	9174	10965	13020	15318	17840			
	P		2287	2328	2381	2448	2532			
Q	20℃	9292	11138	13214	15502	17980				
P		2058	2078	2117	2178	2263				

注：冷凝器出口过冷度8.3K, 过热度11.1K
Note: Condenser Outlet Subcooling 8.3K, Subheating 11.1K

制热量 HEATING CAPACITY

型号Model	项目Item (W)	TclTe	-20℃	-15℃	-10℃	-5℃	0℃	5℃	10℃	15℃
WW72KM-TFD-GN1	Q	70℃						20726	23225	26264
	P						7349	7528	7654	
	Q	65℃					18673	20932	23716	27001
	P						6441	6644	6800	6913
	Q	60℃				16695	18722	21258	24280	27765
	P					5622	5838	6015	6154	6258
	Q	55℃			14804	16607	18903	21670	24885	28524
	P				4894	5114	5300	5455	5581	5681
	Q	50℃		13009	14597	16662	19183	22135	25497	29244
	P			4259	4473	4658	4818	4955	5073	5174
	Q	45℃	11324	12704	14546	16829	19527	22619	26082	29891
	P		3720	3917	4091	4245	4383	4508	4622	4729
	Q	40℃	10940	12567	14619	17072	19903	23089	26606	30432
	P		3447	3600	3739	3867	3988	4105	4220	4337
	Q	35℃	10736	12566	14781	17359	20276	23509	27036	
	P		3188	3301	3410	3517	3626	3739	3860	
	Q	30℃	10680	12666	14999	17655	20613	23848		
	P		2934	3012	3095	3186	3287	3402		
	Q	25℃	10738	12834	15238	17928	20880			
	P		2676	2725	2787	2866	2964			
Q	20℃	10875	13036	15466	18143	21044				
P		2408	2432	2478	2549	2649				
WW79KM-TFD-GN1	Q	70℃						22633	25362	28681
	P						8025	8220	8359	
	Q	65℃					20391	22858	25898	29485
	P						7033	7255	7426	7550
	Q	60℃				18231	20445	23214	26514	30320
	P					6139	6376	6568	6720	6834
	Q	55℃			16166	18135	20643	23664	27175	31149
	P				5344	5585	5788	5956	6094	6204
	Q	50℃		14207	15940	18195	20948	24172	27843	31935
	P			4651	4885	5087	5261	5411	5539	5650
	Q	45℃	12366	13873	15885	18377	21324	24701	28481	32641
	P		4063	4277	4467	4636	4786	4922	5047	5164
	Q	40℃	11946	13724	15964	18643	21734	25213	29054	33232
	P		3765	3931	4083	4223	4355	4483	4608	4736
	Q	35℃	11724	13722	16141	18956	22142	25673	29523	
	P		3481	3605	3723	3840	3959	4083	4215	
	Q	30℃	11663	13831	16379	19280	22510	26043		
	P		3203	3289	3380	3479	3589	3714		
	Q	25℃	11726	14015	16640	19578	22802			
	P		2923	2976	3043	3129	3237			
Q	20℃	11876	14235	16889	19813	22980				
P		2630	2656	2706	2784	2893				

注：冷凝器出口过冷度8.3K, 过热度11.1K
Note: Condenser Outlet Subcooling 8.3K, Subheating 11.1K

制热量 Heating Capacity

WW R22 不带喷气增焓W/O EVI

制热量 HEATING CAPACITY

型号Model	项目Item (W)	TclTe	-20℃	-15℃	-10℃	-5℃	0℃	5℃	10℃	15℃
WW94KM-TFD-GN1	Q	70℃						26615	29824	33727
	P						9437	9667	9829	
	Q	65℃					23979	26880	30454	34672
	P						8270	8531	8732	8878
	Q	60℃				21439	24042	27298	31179	35654
	P					7219	7497	7724	7902	8037
	Q	55℃			19010	21325	24274	27828	31956	36628
	P				6284	6567	6806	7004	7166	7295
	Q	50℃		16706	18744	21396	24633	28425	32741	37553
	P			5470	5744	5982	6187	6363	6514	6644
	Q	45℃	14542	16313	18679	21610	25075	29046	33492	38384
	P		4777	5030	5253	5451	5628	5788	5935	6072
	Q	40℃	14048	16138	18773	21923	25558	29649	34165	39078
	P		4427	4623	4801	4966	5122	5271	5419	5569
	Q	35℃	13787	16136	18981	22291	26037	30189	34717	
	P		4094	4239	4379	4516	4656	4801	4957	
	Q	30℃	13714	16264	19260	22672	26470	30624		
	P		3767	3868	3974	4091	4221	4368		
	Q	25℃	13788	16480	19568	23022	26813			
	P		3437	3499	3579	3680	3806			
Q	20℃	13965	16740	19861	23298	27023				
P		3093	3123	3182	3273	3402				
WW108KM-TFD-GN1	Q	70℃						30953	34685	39224
	P						10975	11242	11431	
	Q	65℃					27887	31261	35418	40323
	P						9618	9922	10156	10325
	Q	60℃				24933	27960	31747	36261	41465
	P					8395	8719	8983	9190	9346
	Q	55℃			22108	24801	28231	32363	37164	42599
	P				7309	7638	7915	8146	8334	8484
	Q	50℃		19429	21799	24884	28648	33058	38078	43674
	P			6361	6680	6957	7195	7400	7575	7727
	Q	45℃	16912	18972	21724	25132	29162	33780	38951	44640
	P		5556	5849	6109	6340	6546	6732	6902	7062
	Q	40℃	16338	18768	21832	25496	29723	34481	39734	45447
	P		5149	5376	5584	5776	5956	6130	6303	6477
	Q	35℃	16034	18766	22074	25924	30281	35110	40376	
	P		4761	4930	5092	5252	5415	5584	5764	
	Q	30℃	15950	18915	22399	26367	30784	35616		
	P		4381	4498	4622	4758	4909	5080		
	Q	25℃	16036	19166	22757	26774	31183			
	P		3997	4070	4162	4280	4426			
Q	20℃	16241	19468	23098	27096	31428				
P		3597	3632	3700	3807	3956				

注：冷凝器出口过冷度8.3K, 过热度11.1K
Note: Condenser Outlet Subcooling 8.3K, Subheating 11.1K

R22 WW 不带喷气增焓W/O EVI

制热量 Heating Capacity

制热量 HEATING CAPACITY

型号Model	项目Item (W)	TclTe	-20℃	-15℃	-10℃	-5℃	0℃	5℃	10℃	15℃
WW125KM-TFD-GN1	Q	70℃						34809	39006	44110
	P						12342	12643	12855	
	Q	65℃					31361	35155	39830	45347
	P						10817	11158	11421	11611
	Q	60℃				28039	31443	35702	40778	46631
	P					9441	9806	10102	10335	10511
	Q	55℃			24862	27890	31747	36395	41794	47905
	P				8219	8589	8901	9161	9372	9541
	Q	50℃		21849	24515	27984	32217	37176	42821	49114
	P			7154	7512	7823	8091	8321	8519	8689
	Q	45℃	19019	21336	24430	28263	32795	37989	43803	50201
	P		6248	6578	6870	7130	7361	7570	7762	7941
	Q	40℃	18373	21106	24552	28672	33426	38777	44684	51109
	P		5790	6046	6280	6495	6698	6894	7088	7284
	Q	35℃	18031	21104	24824	29154	34053	39483	45406	
	P		5354	5544	5727	5907	6089	6279	6483	
	Q	30℃	17937	21272	25190	29652	34619	40053		
	P		4927	5059	5198	5350	5520	5713		
	Q	25℃	18034	21554	25592	30110				
	P		4495	4576	4681	4813				
Q	20℃	18265	21893	25975	30471					
P		4045	4084	4161	4281					
WW138KM-TFD-GN1	Q	70℃						39985	44807	50670
	P						14178	14523	14767	
	Q	65℃					36025	40383	45753	52090
	P						12425	12817	13119	13338
	Q	60℃				32209	36119	41012	46842	53565
	P					10845	11264	11604	11872	12074
	Q	55℃			28559	32038	36468	41807	48009	55029
	P				9441	9867	10225	10523	10766	10960
	Q	50℃		25098	28160	32145	37008	42704	49189	56418
	P			8217	8630	8987	9294	9559	9786	9982
	Q	45℃	21847	24509	28063	32466	37672	43638	50317	57666
	P		7177	7556	7892	8190	8456	8696	8916	9122
	Q	40℃	21105	24245	28203	32936	38397	44543	51328	58709
	P		6651	6945	7213	7461	7694	7919	8142	8367
	Q	35℃	20712	24242	28516	33489	39117	45355	52158	
	P		6150	6369	6578	6785	6995	7213	7447	
	Q	30℃	20604	24435	28936	34061	39767	46009		
	P		5659	5811	5971	6146	6341	6562		
	Q	25℃	20715	24759	29398	34587				
	P		5163	5257	5377	5528				
Q	20℃	20981	25149	29838	35003					
P		4647	4691	4780	4918					

注：冷凝器出口过冷度8.3K, 过热度11.1K
Note: Condenser Outlet Subcooling 8.3K, Subheating 11.1K

制热量 Heating Capacity

WW R22 不带喷气增焓W/O EVI

制热量 HEATING CAPACITY

型号Model	项目Item (W)	TclTe	-20℃	-15℃	-10℃	-5℃	0℃	5℃	10℃	15℃
WW154KM-TFD-GN1	Q	70℃						43799	49081	55503
	P						15530	15908	16175	
	Q	65℃					39461	44235	50117	57059
	P						13610	14040	14371	14610
	Q	60℃				35281	39564	44924	51310	58674
	P					11880	12338	12711	13005	13226
	Q	55℃			31284	35094	39947	45795	52588	60278
	P				10342	10808	11201	11527	11793	12006
	Q	50℃		27492	30846	35211	40538	46777	53881	61799
	P			9001	9453	9844	10181	10471	10719	10934
	Q	45℃	23931	26847	30740	35563	41266	47800	55117	63167
	P		7862	8277	8645	8971	9263	9526	9767	9993
	Q	40℃	23118	26558	30894	36077	42060	48792	56225	64309
	P		7285	7608	7901	8173	8428	8675	8918	9165
	Q	35℃	22688	26555	31236	36684	42848	49681	57133	
	P		6737	6976	7206	7432	7662	7901	8157	
	Q	30℃	22570	26766	31696	37310	43560	50397		
	P		6199	6365	6541	6732	6946	7188		
	Q	25℃	22691	27121	32202	37887	44125			
	P		5656	5759	5890	6056	6263			
Q	20℃	22982	27548	32684	38341	44471				
P		5090	5139	5236	5387	5598				
WW170KM-TFD-GN1	Q	70℃						52161	58450	66099
	P						18495	18945	19263	
	Q	65℃					46995	52680	59685	67952
	P						16209	16720	17114	17399
	Q	60℃				42017	47118	53500	61105	69876
	P					14148	14694	15137	15487	15750
	Q	55℃			37256	41793	47573	54538	62628	71786
	P				12316	12871	13339	13727	14045	14298
	Q	50℃		32741	36735	41933	48277	55708	64167	73598
	P			10720	11257	11723	12125	12470	12766	13021
	Q	45℃	28500	31972	36609	42352	49144	56926	65639	75226
	P		9363	9857	10295	10684	11031	11344	11631	11900
	Q	40℃	27532	31628	36792	42965	50089	58106	66958	76587
	P		8676	9060	9410	9733	10037	10331	10621	10915
	Q	35℃	27020	31624	37199	43687	51028	59166	68041	
	P		8023	8308	8581	8851	9124	9410	9714	
	Q	30℃	26878	31876	37747	44433	51877	60018		
	P		7383	7580	7789	8017	8272	8561		
	Q	25℃	27023	32298	38350	45120	52549			
	P		6736	6858	7014	7212	7459			
Q	20℃	27370	32807	38924	45661	52961				
P		6061	6120	6235	6415	6667				

注：冷凝器出口过冷度8.3K, 过热度11.1K
Note: Condenser Outlet Subcooling 8.3K, Subheating 11.1K

R22 WW 不带喷气增焓W/O EVI

制热量 Heating Capacity

制热量 HEATING CAPACITY

型号Model	项目Item (W)	TclTe	-20℃	-15℃	-10℃	-5℃	0℃	5℃	10℃	15℃
WW250KM-TWD-GN1	Q	70℃						68109	76321	86308
	P						24149	24737	25153	
	Q	65℃					61363	68786	77933	88728
	P						21165	21832	22347	22719
	Q	60℃				54863	61524	69857	79788	91240
	P					18473	19186	19766	20222	20566
	Q	55℃			48647	54571	62119	71212	81776	93734
	P				16082	16806	17417	17925	18339	18669
	Q	50℃		42751	47967	54754	63037	72740	83786	96100
	P			13997	14699	15307	15832	16282	16669	17002
	Q	45℃	37214	41747	47802	55301	64169	74330	85708	98226
	P		12225	12871	13443	13950	14403	14813	15188	15539
	Q	40℃	35950	41298	48040	56101	65404	75872	87431	100003
	P		11329	11830	12287	12709	13106	13489	13868	14252
	Q	35℃	35281	41293	48573	57044	66630	77255	88844	
	P		10476	10848	11205	11557	11914	12287	12684	
	Q	30℃	35096	41622	49288	58019	67738	78369		
	P		9640	9898	10171	10468	10801	11178		
	Q	25℃	35285	42173	50075	58915	68616			
	P		8795	8955	9159	9417	9740			
Q	20℃	35738	42838	50824	59622	69154				
P		7915	7991	8142	8376	8705				
WW300KM-TWD-GN1	Q	70℃						83827	93934	106225
	P						29722	30446	30958	
	Q	65℃					75524	84660	95918	109203
	P						26049	26870	27503	27961
	Q	60℃				67524	75721	85978	98201	112295
	P					22736	23614	24327	24889	25312
	Q	55℃			59873	67165	76454	87646	100648	115365
	P				19793	20685	21436	22061	22571	22978
	Q	50℃		52617	59036	67390	77584	89526	103122	118277
	P			17227	18091	18840	19485	20040	20516	20926
	Q	45℃	45801	51381	58833	68063	78978	91483	105487	120894
	P		15047	15841	16545	17170	17727	18231	18692	19124
	Q	40℃	44246	50828	59127	69047	80497	93381	107607	123080
	P		13943	14560	15122	15642	16131	16602	17068	17541
	Q	35℃	43422	50822	59782	70208	82006	95083	109346	
	P		12893	13351	13791	14224	14664	15122	15611	
	Q	30℃	43195	51227	60662	71407	83369	96454		
	P		11865	12182	12518	12884	13293	13757		
	Q	25℃	43428	51906	61631	72510	84450			
	P		10825	11021	11272	11590	11987			
Q	20℃	43985	52723	62553	73381	85113				
P		9741	9835	10021	10309	10714				

注：冷凝器出口过冷度8.3K, 过热度11.1K
Note: Condenser Outlet Subcooling 8.3K, Subheating 11.1K

制热量

Heating Capacity

WW

R134a

不带喷气增焓W/O EVI

制热量 HEATING CAPACITY

型号Model	项目Item (W)	Tc\Te	-15°C	-10°C	-5°C	0°C	5°C	10°C	15°C	20°C	25°C
WW28KE-TFD-GN1	Q	85°C					4790	5523	6334	7237	8246
	P						2239	2333	2418	2487	2535
	Q	80°C				4233	4909	5659	6497	7436	8490
	P					1943	2032	2115	2187	2242	2275
	Q	75°C			3710	4333	5024	5798	6668	7649	8754
	P				1690	1771	1851	1925	1986	2028	2047
	Q	70°C		3221	3792	4426	5138	5942	6851	7880	9042
	P			1473	1545	1621	1694	1759	1810	1842	1849
	Q	65°C	2763	3284	3864	4517	5256	6096	7050	8132	9357
	P		1288	1349	1418	1489	1557	1615	1658	1681	1677
	Q	60°C	2809	3336	3931	4608	5380	6262	7267	8410	9704
	P		1178	1239	1306	1375	1438	1491	1528	1543	1530
	Q	55°C	2841	3380	3997	4703	5515	6445	7508	8717	10086
	P		1077	1139	1207	1274	1335	1384	1416	1424	1404
	Q	50°C	2863	3420	4064	4807	5664	6648	7774	9056	10506
	P		983	1048	1117	1184	1244	1291	1320	1323	1297
	Q	45°C	2878	3460	4136	4922	5830	6875	8071	9431	10969
	P		893	962	1034	1104	1164	1211	1237	1237	1206
	Q	40°C	2889	3502	4218	5052	6018	7130	8401	9845	
	P		804	880	956	1029	1092	1139	1164	1163	
	Q	35°C	2901	3550	4313	5201	6231	7415	8768		
	P		715	797	880	958	1024	1073	1100		
	Q	30°C	2917	3609	4423	5373	6472	7735			
	P		621	713	803	887	958	1012			
WW34KE-TFD-GN1	Q	85°C					6516	7512	8615	9844	11217
	P						3045	3174	3289	3383	3448
	Q	80°C				5757	6677	7698	8837	10114	11548
	P					2643	2764	2877	2975	3050	3094
	Q	75°C			5046	5893	6834	7886	9070	10404	11907
	P				2299	2409	2518	2618	2701	2759	2785
	Q	70°C		4381	5157	6020	6989	8082	9319	10718	12299
	P			2004	2102	2204	2304	2392	2462	2506	2515
	Q	65°C	3759	4467	5256	6144	7149	8291	9589	11062	12728
	P		1752	1835	1929	2026	2118	2197	2256	2287	2281
	Q	60°C	3821	4538	5347	6268	7318	8518	9885	11440	13200
	P		1602	1685	1777	1870	1956	2028	2078	2098	2081
	Q	55°C	3865	4598	5436	6398	7502	8767	10212	11857	13719
	P		1465	1549	1641	1733	1816	1883	1926	1937	1910
	Q	50°C	3894	4652	5528	6539	7704	9043	10575	12318	14291
	P		1337	1425	1519	1611	1693	1757	1795	1800	1764
	Q	45°C	3914	4706	5626	6695	7931	9352	10978	12828	14920
	P		1214	1309	1407	1501	1584	1647	1682	1683	1641
	Q	40°C	3930	4763	5738	6872	8186	9698	11427	13392	
	P		1094	1196	1301	1400	1485	1549	1584	1582	
	Q	35°C	3946	4829	5866	7075	8476	10086	11926		
	P		972	1085	1197	1303	1393	1460	1496		
	Q	30°C	3968	4910	6017	7308	8804	10522			
	P		845	970	1093	1207	1304	1376			

注：冷凝器出口过冷度8.3K, 过热度11.1K
Note: Condenser Outlet Subcooling8.3K, Subheating 11.1K



R134a

WW

不带喷气增焓W/O EVI

制热量

Heating Capacity

制热量 HEATING CAPACITY

型号Model	项目Item (W)	Tc\Te	-15°C	-10°C	-5°C	0°C	5°C	10°C	15°C	20°C	25°C
WW48KE-TFD-GN1	Q	85°C					8229	9487	10879	12431	14165
	P						3846	4008	4154	4272	4354
	Q	80°C				7271	8433	9721	11160	12772	14583
	P					3338	3491	3634	3757	3852	3908
	Q	75°C			6373	7442	8630	9959	11454	13139	15037
	P				2903	3042	3180	3306	3411	3484	3516
	Q	70°C		5533	6513	7603	8826	10207	11769	13535	15531
	P			2530	2654	2784	2909	3021	3109	3164	3176
	Q	65°C	4747	5642	6637	7758	9028	10471	12110	13969	16073
	P		2212	2317	2436	2558	2674	2775	2849	2888	2881
	Q	60°C	4826	5731	6753	7915	9242	10757	12484	14446	16669
	P		2023	2128	2244	2361	2470	2561	2625	2650	2628
	Q	55°C	4881	5807	6865	8079	9473	11071	12896	14973	17325
	P		1850	1957	2073	2188	2293	2378	2432	2447	2412
	Q	50°C	4918	5875	6981	8257	9729	11420	13354	15555	18047
	P		1688	1800	1919	2034	2138	2218	2267	2273	2228
	Q	45°C	4943	5943	7105	8455	10015	11810	13863	16199	18841
	P		1534	1653	1777	1896	2000	2079	2124	2125	2072
	Q	40°C	4963	6015	7246	8679	10338	12247	14430	16911	
	P		1382	1511	1643	1767	1875	1956	2000	1998	
	Q	35°C	4984	6099	7408	8935	10703	12737	15061		
	P		1228	1370	1512	1645	1759	1844	1890		
	Q	30°C	5011	6200	7598	9229	11118	13287			
	P		1067	1224	1380	1524	1646	1738			
WW61KE-TFD-GN1	Q	85°C					10881	12545	14387	16438	18731
	P						5086	5300	5493	5649	5758
	Q	80°C				9615	11151	12855	14757	16890	19284
	P					4414	4616	4805	4969	5094	5167
	Q	75°C			8427	9842	11412	13170	15146	17374	19884
	P				3838	4023	4205	4372	4510	4607	4650
	Q	70°C		7316	8613	10054	11671	13497	15562	17899	20538
	P			3346	3510	3681	3847	3995	4112	4184	4200
	Q	65°C	6277	7460	8777	10259	11938	13846	16014	18473	21255
	P		2926	3065	3221	3383	3537	3669	3767	3819	3810
	Q	60°C	6382	7579	8930	10467	12221	14224	16508	19104	22043
	P		2675	2814	2967	3122	3267	3387	3471	3504	3475
	Q	55°C	6454	7679	9078	10684	12527	14640	17054	19800	22910
	P		2446	2588	2741	2894	3032	3144	3216	3235	3189
	Q	50°C	6503	7769	9231	10919	12865	15102	17659	20570	23865
	P		2232	2380	2537	2690	2827	2934	2998	3006	2946
	Q	45°C	6536	7858	9396	11181	13244	15617	18333	21422	24915
	P		2028	2186	2350	2507	2645	2750	2809	2810	2740
	Q	40°C	6563	7954	9582	11476	13671	16195	19082	22363	
	P		1827	1998	2172	2337	2479	2586	2645	2642	
	Q	35°C	6590	8065	9796	11815	14154	16844	19916		
	P		1623	1811	1999	2175	2326	2438	2499		
	Q	30°C	6627	8199	10048	12205	14702	17571			
	P		1411	1619	1825	2015	2177	2298			

注：冷凝器出口过冷度8.3K, 过热度11.1K
Note: Condenser Outlet Subcooling8.3K, Subheating 11.1K

制热量

Heating Capacity

WW

R134a

不带喷气增焓W/O EVI

制热量 HEATING CAPACITY

型号Model	项目Item (W)	Tc\Te	-15°C	-10°C	-5°C	0°C	5°C	10°C	15°C	20°C	25°C
WW72KE-TFD-GN1	Q	85°C					12736	14683	16838	19240	21923
	P						5952	6204	6429	6612	6739
	Q	80°C				11253	13051	15045	17272	19768	22571
	P					5166	5402	5624	5815	5962	6048
	Q	75°C			9863	11519	13356	15414	17728	20335	23273
	P				4493	4708	4922	5117	5279	5392	5443
	Q	70°C		8563	10080	11767	13660	15797	18215	20949	24038
	P			3916	4108	4309	4503	4676	4812	4897	4915
	Q	65°C	7347	8732	10273	12008	13973	16206	18743	21621	24877
	P		3424	3587	3770	3960	4139	4294	4409	4469	4459
	Q	60°C	7469	8870	10452	12250	14304	16648	19321	22359	25800
	P		3131	3293	3473	3655	3824	3965	4062	4101	4067
	Q	55°C	7554	8987	10625	12505	14662	17135	19960	23174	26815
	P		2863	3028	3208	3387	3549	3680	3764	3787	3732
	Q	50°C	7611	9093	10804	12780	15058	17675	20669	24075	27932
	P		2613	2786	2969	3149	3309	3434	3509	3518	3448
	Q	45°C	7650	9198	10997	13086	15501	18279	21457	25072	29161
	P		2374	2558	2750	2934	3095	3218	3288	3289	3207
	Q	40°C	7681	9310	11214	13432	16000	18955	22334	26174	
	P		2138	2338	2542	2735	2902	3027	3096	3092	
	Q	35°C	7713	9439	11465	13829	16566	19714	23310		
	P		1900	2120	2340	2546	2722	2853	2925		
	Q	30°C	7756	9596	11760	14285	17207	20565			
	P		1652	1895	2136	2358	2548	2690			
WW79KE-TFD-GN1	Q	85°C					13908	16034	18388	21010	23941
	P						6500	6774	7020	7221	7359
	Q	80°C				12288	14252	16430	18861	21587	24648
	P					5642	5899	6141	6350	6510	6605
	Q	75°C			10771	12579	14585	16832	19359	22206	25414
	P				4906	5142	5375	5588	5765	5889	5943
	Q	70°C		9351	11008	12850	14917	17251	19891	22877	26250
	P			4277	4486	4705	4917	5106	5255	5348	5367
	Q	65°C	8023	9535	11218	13113	15259	17697	20467	23610	27166
	P		3739	3917	4117	4324	4520	4689	4815	4881	4869
	Q	60°C	8156	9686	11413	13378	15620	18180	21099	24417	28174
	P		3419	3596	3792	3991	4175	4329	4436	4479	4441
	Q	55°C	8249	9814	11603	13655	16011	18712	21797	25307	29282
	P		3126	3307	3503	3698	3876	4019	4111	4135	4076
	Q	50°C	8311	9930	11798	13956	16443	19302	22571	26291	30502
	P		2853	3042	3243	3439	3613	3749	3831	3842	3765
	Q	45°C	8354	10044	12009	14290	16927	19961	23431	27379	31845
	P		2592	2793	3003	3204	3380	3514	3591	3592	3502
	Q	40°C	8388	10166	12246	14668	17472	20699	24389	28583	
	P		2335	2554	2776	2987	3169	3306	3381	3377	
	Q	35°C	8423	10308	12520	15101	18090	21528	25455		
	P		2075	2315	2555	2780	2972	3116	3194		
	Q	30°C	8470	10479	12842	15599	18791	22457			
	P		1804	2070	2332	2575	2783	2937			

注：冷凝器出口过冷度8.3K, 过热度11.1K
 Note: Condenser Outlet Subcooling 8.3K, Subheating 11.1K



R134a

WW

不带喷气增焓W/O EVI

制热量

Heating Capacity

制热量 HEATING CAPACITY

型号Model	项目Item (W)	Tc\Te	-15°C	-10°C	-5°C	0°C	5°C	10°C	15°C	20°C	25°C
WW94KE-TFD-GN1	Q	85°C					16354	18854	21623	24706	28152
	P						7643	7966	8255	8491	8653
	Q	80°C				14450	16760	19320	22180	25385	28984
	P					6634	6937	7222	7467	7656	7767
	Q	75°C			12666	14791	17151	19793	22764	26113	29885
	P				5769	6046	6320	6571	6779	6925	6989
	Q	70°C		10996	12944	15110	17542	20286	23390	26901	30868
	P			5029	5275	5533	5782	6005	6180	6289	6312
	Q	65°C	9434	11213	13192	15420	17943	20810	24068	27764	31946
	P		4397	4606	4842	5085	5315	5514	5662	5739	5726
	Q	60°C	9591	11390	13421	15731	18368	21378	24811	28712	33130
	P		4021	4229	4459	4693	4910	5091	5216	5267	5223
	Q	55°C	9700	11541	13644	16057	18828	22003	25631	29759	34433
	P		3676	3889	4120	4349	4557	4726	4834	4863	4793
	Q	50°C	9774	11677	13874	16411	19336	22697	26541	30916	35868
	P		3355	3577	3813	4043	4249	4409	4505	4518	4428
	Q	45°C	9824	11811	14122	16804	19905	23472	27553	32196	37447
	P		3048	3285	3531	3768	3975	4133	4222	4224	4118
	Q	40°C	9864	11955	14401	17249	20546	24341	28680	33611	
	P		2746	3003	3265	3513	3727	3887	3975	3971	
	Q	35°C	9905	12121	14723	17758	21273	25315	29933		
	P		2440	2722	3005	3269	3495	3664	3756		
	Q	30°C	9960	12323	15101	18343	22096	26408			
	P		2121	2434	2743	3029	3272	3454			
WW108KE-TFD-GN1	Q	85°C					19020	21928	25147	28733	32741
	P						8889	9265	9601	9875	10064
	Q	80°C				16806	19491	22469	25795	29522	33708
	P					7716	8068	8399	8685	8903	9032
	Q	75°C			14730	17202	19947	23019	26475	30369	34756
	P				6709	7032	7350	7642	7884	8053	8128
	Q	70°C		12788	15054	17573	20401	23592	27202	31286	35899
	P			5849	6135	6434	6725	6983	7187	7314	7341
	Q	65°C	10972	13040	15342	17933	20868	24202	27991	32289	37153
	P		5114	5357	5631	5913	6182	6413	6585	6675	6659
	Q	60°C	11154	13247	15609	18295	21361	24863	28855	33392	38530
	P		4676	4918	5186	5458	5710	5921	6067	6125	6074
	Q	55°C	11281	13422	15868	18675	21897	25590	29809	34609	40046
	P		4276	4523	4791	5058	5300	5496	5622	5655	5574
	Q	50°C	11367	13580	16135	19086	22488	26397	30867	35955	41715
	P		3902	4160	4435	4703	4941	5128	5240	5254	5149
	Q	45°C	11425	13736	16423	19543	23149	27298	32044	37443	43550
	P		3545	3820	4107	4382	4622	4806	4910	4912	4789
	Q	40°C	11471	13903	16748	20060	23895	28308	33355	39089	
	P		3193	3492	3797	4085	4334	4521	4623	4618	
	Q	35°C	11519	14097	17123	20652	24740	29441	34812		
	P		2838	3166	3495	3802	4065	4261	4368		
	Q	30°C	11584	14331	17562	21333	25698	30712			
	P		2467	2830	3190	3522	3806	4017			

注：冷凝器出口过冷度8.3K, 过热度11.1K
 Note: Condenser Outlet Subcooling 8.3K, Subheating 11.1K

制热量 Heating Capacity

WW R134a 不带喷气增焓W/O EVI

制热量 HEATING CAPACITY

型号Model	项目Item (W)	Tc\Te	-15℃	-10℃	-5℃	0℃	5℃	10℃	15℃	20℃	25℃
WW125KE-TFD-GN1	Q	85℃					21389	24659	28280	32312	36820
	P						9996	10419	10797	11105	11318
	Q	80℃				18899	21920	25269	29008	33200	37907
	P					8677	9073	9445	9767	10013	10158
	Q	75℃			16565	19345	22432	25887	29773	34152	39086
	P				7545	7908	8266	8594	8866	9057	9141
	Q	70℃		14381	16930	19763	22942	26531	30591	35184	40372
	P			6578	6899	7236	7563	7853	8082	8225	8255
	Q	65℃	12339	14665	17253	20167	23467	27217	31478	36312	41781
	P		5751	6024	6332	6650	6952	7212	7405	7506	7489
	Q	60℃	12544	14897	17553	20574	24023	27960	32449	37552	43330
	P		5259	5531	5832	6138	6422	6658	6822	6888	6831
	Q	55℃	12686	15094	17845	21001	24625	28778	33522	38921	45035
	P		4808	5086	5388	5688	5960	6180	6322	6360	6268
	Q	50℃	12783	15272	18145	21463	25289	29685	34713	40434	46911
	P		4388	4679	4987	5288	5557	5767	5892	5909	5791
	Q	45℃	12849	15447	18469	21977	26033	30699	36036	42108	48976
	P		3986	4296	4618	4928	5198	5405	5522	5524	5386
	Q	40℃	12900	15635	18834	22559	26872	31835	37510	43959	
	P		3591	3927	4270	4594	4874	5084	5199	5193	
	Q	35℃	12954	15853	19256	23225	27822	33109	39149		
	P		3191	3560	3930	4276	4572	4792	4912		
	Q	30℃	13027	16116	19750	23991	28899	34538			
	P		2774	3183	3587	3961	4280	4517			
WW138KE-TFD-GN1	Q	85℃					24570	28326	32485	37117	42295
	P						11483	11968	12402	12756	13001
	Q	80℃				21710	25179	29026	33322	38137	43544
	P					9967	10422	10849	11219	11502	11668
	Q	75℃			19029	22222	25768	29737	34200	39230	44898
	P				8667	9084	9495	9871	10184	10403	10500
	Q	70℃		16520	19447	22701	26354	30476	35140	40416	46375
	P			7556	7925	8312	8687	9021	9284	9448	9483
	Q	65℃	14174	16846	19819	23166	26957	31264	36158	41711	47994
	P		6606	6920	7274	7639	7985	8284	8506	8622	8603
	Q	60℃	14409	17112	20163	23634	27595	32118	37275	43136	49773
	P		6041	6353	6700	7050	7377	7648	7837	7913	7846
	Q	55℃	14573	17339	20499	24124	28286	33057	38507	44708	51731
	P		5523	5843	6189	6534	6847	7099	7262	7306	7201
	Q	50℃	14683	17543	20843	24655	29050	34099	39875	46447	53887
	P		5041	5374	5729	6075	6383	6624	6769	6788	6652
	Q	45℃	14759	17744	21216	25245	29904	35264	41395	48370	56259
	P		4579	4935	5305	5660	5971	6209	6343	6346	6186
	Q	40℃	14819	17960	21635	25914	30868	36569	43088	50496	
	P		4125	4511	4905	5277	5599	5840	5972	5966	
	Q	35℃	14881	18211	22119	26678	31959	38033	44971		
	P		3666	4089	4514	4912	5251	5505	5642		
	Q	30℃	14964	18513	22687	27558	33197	39674			
	P		3187	3656	4120	4550	4916	5189			

注：冷凝器出口过冷度8.3K, 过热度11.1K
Note: Condenser Outlet Subcooling 8.3K, Subheating 11.1K

R134a WW 不带喷气增焓W/O EVI

制热量 Heating Capacity

制热量 HEATING CAPACITY

型号Model	项目Item (W)	Tc\Te	-15℃	-10℃	-5℃	0℃	5℃	10℃	15℃	20℃	25℃
WW154KE-TFD-GN1	Q	85℃					26914	31028	35584	40658	46329
	P						12578	13110	13585	13973	14241
	Q	80℃				23780	27581	31795	36500	41775	47698
	P					10918	11417	11884	12289	12599	12781
	Q	75℃			20844	24342	28226	32573	37463	42973	49181
	P				9494	9950	10401	10813	11155	11396	11502
	Q	70℃		18096	21302	24867	28868	33384	38492	44271	50799
	P			8276	8681	9105	9516	9881	10170	10349	10387
	Q	65℃	15526	18452	21709	25375	29528	34246	39608	45690	52572
	P		7236	7580	7968	8367	8747	9075	9318	9445	9423
	Q	60℃	15784	18745	22087	25888	30227	35182	40830	47251	54521
	P		6617	6959	7339	7723	8080	8378	8584	8667	8595
	Q	55℃	15963	18993	22454	26425	30985	36210	42180	48973	56666
	P		6050	6400	6779	7157	7500	7777	7955	8002	7887
	Q	50℃	16084	19216	22831	27007	31821	37352	43678	50877	59027
	P		5521	5887	6275	6654	6992	7256	7414	7435	7286
	Q	45℃	16167	19437	23240	27654	32757	38628	45344	52984	61625
	P		5016	5406	5811	6200	6541	6801	6948	6951	6777
	Q	40℃	16232	19674	23699	28386	33812	40057	47198	55313	
	P		4519	4942	5373	5781	6133	6397	6542	6535	
	Q	35℃	16300	19948	24229	29223	35008	41661	49260		
	P		4015	4480	4945	5380	5752	6030	6180		
	Q	30℃	16391	20279	24851	30187	36363	43459			
	P		3491	4005	4513	4984	5385	5684			
WW170KE-TFD-GN1	Q	85℃					32052	36952	42377	48420	55174
	P						14980	15613	16179	16641	16959
	Q	80℃				28320	32846	37865	43468	49750	56804
	P					13002	13596	14153	14635	15004	15221
	Q	75℃			24823	28989	33614	38792	44615	51176	58570
	P				11306	11850	12386	12877	13285	13571	13697
	Q	70℃		21550	25369	29614	34379	39757	45840	52723	60497
	P			9856	10338	10843	11332	11768	12112	12325	12370
	Q	65℃	18490	21975	25854	30220	35166	40784	47169	54413	62608
	P		8618	9027	9489	9965	10417	10807	11097	11248	11222
	Q	60℃	18797	22323	26303	30830	35998	41898	48625	56271	64930
	P		7880	8288	8740	9197	9623	9977	10223	10322	10236
	Q	55℃	19011	22618	26740	31470	36900	43123	50233	58322	67484
	P		7205	7622	8074	8523	8932	9261	9473	9530	9393
	Q	50℃	19155	22885	27190	32163	37896	44483	52017	60590	70296
	P		6576	7011	7473	7925	8327	8641	8830	8855	8677
	Q	45℃	19253	23147	27676	32933	39010	46002	54000	63099	73390
	P		5974	6438	6921	7384	7790	8099	8275	8278	8070
	Q	40℃	19331	23430	28223	33805	40267	47704	56208	65872	
	P		5382	5885	6398	6884	7304	7618	7791	7782	
	Q	35℃	19412	23756	28855	34802	41691	49614	58665		
	P		4782	5335	5889	6407	6850	7181	7360		
	Q	30℃	19520	24150	29596	35950	43305	51756			
	P		4157	4770	5375	5936	6413	6769			

注：冷凝器出口过冷度8.3K, 过热度11.1K
Note: Condenser Outlet Subcooling 8.3K, Subheating 11.1K

制热量 Heating Capacity

WW R134a 不带喷气增焓 W/O EVI

型号 Model	项目 Item (W)	Tc/Te	制热量 HEATING CAPACITY								
			-15°C	-10°C	-5°C	0°C	5°C	10°C	15°C	20°C	25°C
WW250KE-TWD-GN1	Q	85°C					41851	48250	55333	63224	72043
	P						19560	20386	21126	21729	22145
	Q	80°C				36979	42889	49442	56759	64961	74171
	P					16978	17753	18480	19110	19591	19875
	Q	75°C			32413	37852	43891	50652	58256	66823	76477
	P				14763	15473	16173	16815	17347	17720	17885
	Q	70°C		28139	33125	38668	44890	51912	59856	68842	78993
	P			12870	13499	14158	14797	15366	15815	16093	16152
	Q	65°C	24143	28694	33759	39459	45917	53254	61591	71049	81751
	P		11252	11787	12390	13012	13602	14111	14490	14687	14653
	Q	60°C	24544	29148	34345	40257	47004	54709	63492	73476	84782
	P		10289	10822	11412	12009	12565	13028	13349	13478	13365
	Q	55°C	24823	29534	34916	41092	48182	56308	65592	76154	88117
	P		9408	9952	10542	11129	11663	12093	12370	12444	12265
	Q	50°C	25011	29882	35503	41996	49483	58083	67921	79115	91789
	P		8586	9154	9758	10347	10872	11283	11530	11562	11330
	Q	45°C	25140	30225	36138	43002	50938	60067	70511	82391	95829
	P		7800	8406	9037	9642	10171	10576	10805	10809	10538
	Q	40°C	25242	30593	36852	44140	52579	62290	73394	86013	
	P		7027	7684	8355	8989	9537	9948	10173	10162	
	Q	35°C	25347	31019	37677	45443	54438	64783	76601		
	P		6244	6966	7690	8366	8945	9376	9611		
	Q	30°C	25488	31534	38644	46941	56546	67580			
	P		5429	6228	7018	7750	8374	8839			
Q	85°C					51510	59384	68103	77814	88669	
P						24073	25091	26001	26743	27255	
Q	80°C				45513	52786	60851	69857	79952	91287	
P					20896	21850	22745	23520	24112	24461	
Q	75°C			39893	46587	54020	62341	71699	82244	94126	
P				18170	19043	19906	20695	21350	21810	22012	
Q	70°C		34633	40769	47592	55250	63892	73669	84729	97222	
P			15840	16615	17426	18212	18912	19464	19807	19880	
Q	65°C	29715	35316	41549	48565	56514	65543	75804	87445	100616	
P		13849	14507	15249	16014	16741	17368	17833	18076	18035	
Q	60°C	30208	35875	42271	49547	57851	67334	78144	90432	104346	
P		12664	13319	14045	14781	15464	16034	16430	16588	16449	
Q	55°C	30551	36349	42974	50574	59301	69302	80728	93728	108452	
P		11579	12249	12975	13697	14354	14884	15225	15316	15096	
Q	50°C	30783	36778	43696	51688	60902	71487	83594	97373	112971	
P		10567	11267	12010	12735	13381	13887	14190	14230	13945	
Q	45°C	30942	37200	44478	52926	62693	73928	86782	101404	117943	
P		9600	10346	11122	11867	12519	13016	13298	13303	12970	
Q	40°C	31067	37653	45357	54327	64713	76664	90331	105862		
P		8648	9457	10283	11063	11737	12243	12520	12507		
Q	35°C	31197	38177	46372	55930	67000	79733	94278			
P		7685	8573	9464	10297	11009	11540	11828			
Q	30°C	31370	38811	47562	57774	69595	83175				
P		6681	7665	8638	9539	10306	10878				

注：冷凝器出口过冷度8.3K, 过热度11.1K
Note: Condenser Outlet Subcooling 8.3K, Subheating 11.1K

R22 WW 带喷气增焓 EVI

型号 Model	项目 Item (W)	Tc/Te	制热量 HEATING CAPACITY											
			-30°C	-25°C	-20°C	-15°C	-10°C	-5°C	0°C	5°C	10°C	15°C		
WW28KM-TFD-GV1	Q	70°C									9475	10507	11680	
	P										3236	3309	3381	
	Q	65°C			4932	5513	6139	6823	7582	8432	9388	10466	11682	
	P				2679	2669	2683	2716	2765	2824	2891	2960	3027	
	Q	60°C			4603	5240	5918	6652	7457	8350	9346	10461	11710	
	P				2367	2364	2384	2420	2471	2530	2595	2661	2724	
	Q	55°C	3699	4361	5044	5765	6538	7380	8306	9333	10474	11748		
	P		2119	2099	2103	2128	2168	2221	2280	2344	2406	2464		
	Q	50°C	3487	4189	4908	5662	6466	7335	8285	9332	10491	11779		
	P		1879	1868	1879	1909	1953	2007	2067	2129	2188	2241		
	Q	45°C	3339	4071	4817	5595	6419	7305	8270	9328	10495	11787		
	P		1669	1667	1686	1721	1769	1825	1885	1945	2001	2049		
	Q	40°C	3239	3991	4755	5546	6381	7275	8244	9304	10469	11757		
	P		1483	1490	1516	1556	1608	1666	1727	1785	1838	1880		
	Q	35°C	3170	3933	4704	5500	6337	7229	8193	9244	10398	11671		
	P		1315	1330	1363	1409	1464	1525	1585	1643	1692	1730		
	Q	30°C	3116	3880	4650	5441	6269	7149	8099	9132	10266	11514		
	P		1156	1181	1221	1273	1332	1394	1455	1511	1557	1590		
	Q	25°C	3062	3817	4575	5351	6161	7021	7946	8952	10055			
	P		1002	1035	1083	1140	1203	1267	1328	1383	1426			
	Q	20°C	2990	3727	4464	5216	5999	6828	7719					
	P		845	887	942	1005	1071	1138	1200					
	Q	70°C										12889	14292	15887
	P											4402	4500	4599
Q	65°C			6708	7500	8350	9281	10314	11469	12770	14236	15890		
P				3644	3630	3649	3694	3760	3841	3932	4026	4118		
Q	60°C			6261	7128	8050	9048	10143	11358	12713	14229	15928		
P				3220	3216	3242	3292	3361	3442	3530	3619	3705		
Q	55°C	5031	5931	6861	7841	8893	10039	11298	12694	14247	15979			
P		2882	2855	2861	2894	2949	3020	3102	3188	3273	3351			
Q	50°C	4743	5697	6677	7702	8795	9977	11269	12693	14270	16022			
P		2556	2541	2556	2597	2657	2731	2812	2896	2977	3048			
Q	45°C	4542	5537	6553	7610	8731	9937	11249	12688	14275	16033			
P		2271	2268	2293	2341	2406	2482	2564	2646	2722	2787			
Q	40°C	4406	5428	6467	7544	8680	9896	11214	12655	14240	15992			
P		2018	2027	2062	2117	2187	2266	2348	2428	2500	2558			
Q	35°C	4312	5349	6399	7481	8619	9833	11144	12574	14144	15875			
P		1788	1809	1854	1917	1992	2074	2156	2234	2302	2353			
Q	30°C	4239	5278	6325	7400	8527	9725	11016	12422	13963	15662			
P		1573	1606	1661	1731	1811	1896	1979	2055	2118	2162			
Q	25°C	4165	5192	6223	7279	8381	9550	10809	12177	13677				
P		1363	1408	1473	1551	1636	1723	1807	1881	1940				
Q	20°C	4067	5070	6072	7095	8159	9287	10499						
P		1149	1207	1281	1367	1457	1548	1632						

注：冷凝器出口过冷度8.3K, 过热度11.1K
Note: Condenser Outlet Subcooling 8.3K, Subheating 11.1K

制热量

Heating Capacity

制热量 HEATING CAPACITY

型号Model	项目Item (W)	Tc/Te	-30℃	-25℃	-20℃	-15℃	-10℃	-5℃	0℃	5℃	10℃	15℃
WW48KM-TFD-GV1	Q	70℃								16276	18048	20062
	P									5559	5683	5808
	Q	65℃		8472	9471	10545	11720	13024	14484	16126	17978	20066
	P			4602	4585	4608	4665	4749	4851	4965	5084	5200
	Q	60℃		7907	9002	10166	11426	12809	14343	16054	17969	20115
	P			4066	4061	4094	4158	4244	4347	4458	4571	4678
	Q	55℃	6354	7491	8664	9902	11231	12677	14268	16031	17992	20179
	P		3640	3606	3613	3655	3725	3814	3917	4026	4133	4232
	Q	50℃	5990	7195	8431	9726	11107	12599	14231	16030	18021	20233
	P		3228	3209	3228	3280	3355	3448	3551	3657	3759	3849
	Q	45℃	5736	6992	8275	9611	11026	12549	14205	16022	18027	20247
	P		2868	2864	2896	2956	3038	3135	3238	3341	3437	3519
	Q	40℃	5564	6855	8167	9527	10961	12497	14162	15981	17983	20195
	P		2548	2559	2604	2674	2762	2862	2966	3067	3157	3230
	Q	35℃	5445	6755	8080	9448	10885	12417	14073	15879	17861	20048
	P		2258	2285	2341	2421	2516	2619	2723	2821	2906	2971
	Q	30℃	5353	6665	7987	9346	10768	12281	13912	15687	17633	19779
	P		1986	2028	2097	2186	2287	2394	2499	2595	2674	2731
	Q	25℃	5259	6557	7859	9192	10584	12061	13650	15378	17272	
	P		1721	1778	1860	1958	2066	2176	2282	2375	2450	
Q	20℃	5136	6403	7668	8960	10304	11728	13259				
P		1451	1524	1618	1726	1841	1954	2061				
WW61KM-TFD-GV1	Q	70℃								21523	23867	26530
	P									7351	7516	7681
	Q	65℃	9945	11203	12524	13944	15499	17223	19154	21325	23774	26535
	P		6171	6085	6063	6094	6170	6280	6415	6566	6723	6876
	Q	60℃	9064	10456	11903	13443	15109	16939	18967	21229	23762	26599
	P		5443	5377	5371	5414	5498	5612	5748	5895	6044	6186
	Q	55℃	8402	9905	11458	13094	14851	16764	18868	21199	23793	26685
	P		4814	4768	4778	4833	4925	5044	5180	5324	5465	5596
	Q	50℃	7921	9515	11150	12862	14687	16661	18819	21197	23831	26755
	P		4268	4243	4269	4337	4437	4560	4696	4836	4971	5090
	Q	45℃	7585	9247	10943	12709	14581	16594	18785	21188	23839	26774
	P		3792	3787	3829	3909	4018	4145	4282	4419	4546	4653
	Q	40℃	7357	9065	10800	12598	14495	16526	18727	21133	23781	26705
	P		3370	3385	3443	3536	3652	3784	3922	4055	4175	4271
	Q	35℃	7201	8933	10685	12494	14394	16420	18610	20998	23620	
	P		2986	3021	3096	3201	3327	3463	3601	3731	3843	
	Q	30℃	7079	8814	10562	12358	14239	16240	18396	20744		
	P		2626	2682	2773	2891	3025	3166	3305	3431		
	Q	25℃	6955	8671	10392	12155	13996	15949	18050			
	P		2276	2352	2459	2590	2732	2878	3017			
Q	20℃	6792	8467	10140	11848	13626	15509	17534				
P		1919	2015	2140	2282	2434	2584	2725				

注：冷凝器出口过冷度8.3K, 过热度11.1K
 Note: Condenser Outlet Subcooling 8.3K, Subheating 11.1K



WW

R22

带喷气增焓 EVI

R22

WW

带喷气增焓 EVI

制热量

Heating Capacity

制热量 HEATING CAPACITY

型号Model	项目Item (W)	Tc/Te	-30℃	-25℃	-20℃	-15℃	-10℃	-5℃	0℃	5℃	10℃	15℃
WW72KM-TFD-GV1	Q	70℃								25191	27934	31051
	P									8604	8796	8990
	Q	65℃	11640	13112	14658	16320	18140	20158	22418	24959	27825	31057
	P		7222	7122	7096	7133	7221	7350	7508	7685	7868	8048
	Q	60℃	10609	12238	13932	15734	17684	19826	22199	24847	27811	31132
	P		6370	6294	6286	6337	6435	6569	6727	6900	7074	7241
	Q	55℃	9834	11593	13410	15326	17382	19621	22083	24812	27847	31232
	P		5634	5581	5592	5657	5765	5904	6063	6231	6397	6550
	Q	50℃	9271	11136	13050	15054	17190	19501	22026	24810	27892	31315
	P		4996	4966	4996	5076	5193	5337	5497	5661	5818	5957
	Q	45℃	8878	10822	12807	14875	17066	19422	21986	24798	27902	31337
	P		4438	4432	4481	4575	4702	4851	5012	5172	5320	5446
	Q	40℃	8611	10610	12641	14745	16965	19342	21918	24735	27834	31256
	P		3944	3961	4030	4138	4275	4429	4590	4746	4886	4999
	Q	35℃	8428	10455	12506	14623	16846	19219	21781	24576	27645	
	P		3495	3536	3624	3747	3893	4053	4215	4367	4498	
	Q	30℃	8285	10316	12362	14464	16666	19008	21531	24279		
	P		3074	3139	3246	3383	3540	3705	3868	4016		
	Q	25℃	8140	10148	12163	14227	16381	18666	21126			
	P		2663	2752	2879	3031	3198	3368	3532			
Q	20℃	7949	9910	11868	13867	15948	18152	20522				
P		2246	2359	2504	2671	2849	3025	3189				
WW79KM-TFD-GV1	Q	70℃								27509	30504	33908
	P									9395	9606	9817
	Q	65℃	12711	14318	16007	17822	19809	22013	24480	27256	30386	33915
	P		7887	7777	7749	7789	7885	8026	8199	8392	8592	8789
	Q	60℃	11585	13364	15214	17181	19311	21650	24242	27134	30370	33997
	P		6956	6873	6864	6920	7027	7173	7346	7534	7725	7907
	Q	55℃	10739	12660	14644	16736	18981	21426	24115	27095	30410	34106
	P		6152	6094	6107	6178	6295	6447	6620	6804	6985	7152
	Q	50℃	10124	12161	14250	16439	18772	21295	24053	27093	30458	34196
	P		5455	5423	5456	5543	5671	5828	6002	6181	6353	6506
	Q	45℃	9695	11818	13986	16243	18636	21209	24009	27080	30469	34221
	P		4847	4840	4894	4996	5135	5298	5473	5647	5810	5948
	Q	40℃	9403	11586	13804	16102	18526	21122	23935	27011	30395	34132
	P		4307	4326	4401	4519	4668	4837	5012	5183	5336	5459
	Q	35℃	9203	11417	13657	15968	18396	20987	23785	26837	30188	
	P		3816	3861	3957	4091	4252	4426	4602	4769	4912	
	Q	30℃	9047	11265	13499	15795	18199	20757	23513	26513		
	P		3357	3428	3545	3695	3866	4046	4224	4386		
	Q	25℃	8889	11082	13282	15536	17888	20384	23070			
	P		2908	3006	3143	3310	3492	3678	3857			
Q	20℃	8681	10821	12960	15143	17415	19822	22410				
P		2452	2576	2735	2917	3111	3303	3483				

注：冷凝器出口过冷度8.3K, 过热度11.1K
 Note: Condenser Outlet Subcooling 8.3K, Subheating 11.1K

制热量

Heating Capacity

WW

R22

带喷气增焓 EVI

制热量 HEATING CAPACITY

型号Model	项目Item (W)	Tc Te	-30℃	-25℃	-20℃	-15℃	-10℃	-5℃	0℃	5℃	10℃	15℃
WW94KM-TFD-GV1	Q	70℃								32349	35871	39874
	P									11048	11295	11544
	Q	65℃	14947	16837	18823	20957	23294	25886	28787	32051	35731	39882
	P		9274	9146	9112	9159	9273	9438	9641	9868	10104	10335
	Q	60℃	13623	15715	17890	20204	22709	25459	28507	31907	35713	39977
	P		8180	8082	8072	8137	8263	8435	8639	8860	9085	9298
	Q	55℃	12628	14887	17220	19680	22321	25195	28358	31861	35760	40106
	P		7235	7166	7181	7265	7403	7581	7785	8001	8214	8411
	Q	50℃	11905	14300	16757	19331	22074	25041	28285	31859	35817	40212
	P		6415	6377	6416	6518	6669	6853	7058	7269	7471	7650
	Q	45℃	11400	13897	16446	19101	21914	24940	28233	31844	35829	40241
	P		5699	5691	5755	5875	6038	6230	6435	6641	6832	6994
	Q	40℃	11058	13624	16232	18935	21786	24838	28146	31763	35742	40137
	P		5064	5087	5175	5314	5490	5688	5894	6095	6275	6420
	Q	35℃	10822	13426	16060	18778	21633	24679	27970	31559	35499	
	P		4488	4541	4653	4811	5000	5205	5412	5608	5777	
	Q	30℃	10639	13247	15874	18574	21401	24408	27649	31177		
	P		3947	4031	4168	4345	4546	4758	4967	5157		
	Q	25℃	10453	13032	15619	18269	21035	23970	27128			
	P		3420	3534	3697	3892	4106	4326	4535			
Q	20℃	10208	12725	15240	17807	20479	23310	26352				
P		2884	3029	3216	3430	3658	3884	4095				
WW108KM-TFD-GV1	Q	70℃								37621	41718	46373
	P									12849	13137	13425
	Q	65℃	17383	19582	21891	24373	27090	30105	33479	37275	41555	46382
	P		10786	10636	10597	10652	10784	10976	11213	11477	11751	12019
	Q	60℃	15844	18276	20806	23497	26410	29608	33153	37108	41534	46493
	P		9514	9399	9388	9464	9610	9810	10047	10304	10565	10813
	Q	55℃	14686	17314	20027	22888	25959	29302	32980	37054	41588	46643
	P		8414	8334	8351	8449	8609	8817	9054	9305	9553	9781
	Q	50℃	13846	16631	19489	22482	25672	29123	32895	37052	41655	46767
	P		7461	7416	7462	7580	7755	7970	8209	8454	8689	8897
	Q	45℃	13258	16163	19127	22214	25486	29006	32834	37035	41669	46800
	P		6628	6619	6693	6833	7023	7245	7484	7723	7945	8134
	Q	40℃	12860	15845	18878	22021	25336	28887	32734	36940	41567	46679
	P		5890	5916	6018	6180	6384	6615	6855	7088	7297	7466
	Q	35℃	12586	15614	18677	21838	25159	28702	32529	36703	41285	
	P		5219	5281	5412	5595	5815	6053	6294	6522	6718	
	Q	30℃	12373	15406	18461	21601	24889	28386	32156	36259		
	P		4590	4688	4847	5053	5287	5534	5776	5998		
	Q	25℃	12156	15156	18165	21247	24463	27877	31550			
	P		3977	4111	4299	4526	4776	5031	5274			
Q	20℃	11872	14799	17725	20710	23817	27109	30648				
P		3354	3523	3740	3990	4254	4517	4763				

注：冷凝器出口过冷度8.3K, 过热度11.1K
Note: Condenser Outlet Subcooling 8.3K, Subheating 11.1K



R22

WW

带喷气增焓 EVI

制热量

Heating Capacity

制热量 HEATING CAPACITY

型号Model	项目Item (W)	Tc Te	-30℃	-25℃	-20℃	-15℃	-10℃	-5℃	0℃	5℃	10℃	15℃
WW125KM-TFD-GV1	Q	70℃								42308	46915	52150
	P									14449	14773	15098
	Q	65℃	19548	22021	24618	27409	30465	33855	37650	41919	46732	52160
	P		12130	11961	11917	11979	12127	12344	12610	12906	13215	13517
	Q	60℃	17818	20553	23398	26424	29700	33297	37283	41730	46708	52285
	P		10699	10570	10557	10643	10807	11032	11298	11588	11881	12161
	Q	55℃	16516	19471	22522	25739	29193	32953	37088	41671	46769	52454
	P		9462	9373	9392	9501	9682	9915	10182	10464	10743	11000
	Q	50℃	15571	18703	21916	25282	28871	32751	36993	41667	46844	52593
	P		8390	8340	8391	8525	8722	8963	9231	9507	9771	10005
	Q	45℃	14910	18176	21510	24982	28661	32619	36925	41648	46860	52630
	P		7454	7444	7527	7684	7897	8148	8417	8685	8935	9147
	Q	40℃	14462	17819	21230	24764	28493	32485	36811	41542	46746	52494
	P		6623	6653	6768	6950	7180	7439	7709	7971	8206	8396
	Q	35℃	14154	17559	21004	24559	28293	32277	36581	41275	46428	
	P		5869	5939	6086	6292	6539	6807	7078	7334	7555	
	Q	30℃	13915	17325	20761	24293	27990	31923	36161	40776		
	P		5162	5272	5451	5682	5946	6223	6496	6745		
	Q	25℃	13671	17044	20428	23894	27511	31350	35480			
	P		4473	4623	4835	5090	5371	5657	5931			
Q	20℃	13351	16643	19933	23290	26784	30486	34466				
P		3772	3962	4206	4487	4784	5080	5356				
WW138KM-TFD-GV1	Q	70℃								48599	53891	59905
	P									16598	16970	17343
	Q	65℃	22455	25296	28279	31485	34995	38890	43249	48152	53682	59917
	P		13933	13740	13690	13760	13931	14179	14485	14826	15180	15527
	Q	60℃	20467	23609	26878	30354	34117	38248	42828	47936	53653	60061
	P		12290	12142	12127	12225	12414	12672	12978	13311	13648	13969
	Q	55℃	18972	22366	25871	29567	33534	37853	42604	47867	53724	60254
	P		10869	10766	10788	10914	11121	11389	11696	12020	12341	12636
	Q	50℃	17886	21484	25176	29042	33164	37621	42494	47863	53810	60413
	P		9638	9581	9639	9792	10019	10296	10604	10920	11224	11493
	Q	45℃	17127	20879	24708	28696	32923	37470	42416	47842	53829	60456
	P		8562	8550	8646	8827	9072	9359	9668	9977	10264	10507
	Q	40℃	16613	20469	24387	28447	32730	37316	42285	47719	53697	60300
	P		7608	7642	7774	7983	8247	8545	8855	9156	9427	9645
	Q	35℃	16259	20171	24128	28211	32500	37077	42021	47413	53333	
	P		6742	6822	6991	7228	7511	7819	8131	8425	8679	
	Q	30℃	15984	19901	23848	27905	32152	36670	41539	46839		
	P		5930	6056	6262	6527	6830	7149	7462	7748		
	Q	25℃	15704	19578	23466	27447	31602	36012	40756			
	P		5138	5310	5554	5847	6169	6499	6813			
Q	20℃	15336	19118	22897	26753	30767	35020	39591				
P		4332	4551	4832	5154	5496	5836	6152				

注：冷凝器出口过冷度8.3K, 过热度11.1K
Note: Condenser Outlet Subcooling 8.3K, Subheating 11.1K

制热量

Heating Capacity

WW

R22

带喷气增焓 EVI

R22

WW

带喷气增焓 EVI

制热量

Heating Capacity

制热量 HEATING CAPACITY

型号 Model	项目 Item (W)	Tc/Te	-30℃	-25℃	-20℃	-15℃	-10℃	-5℃	0℃	5℃	10℃	15℃
WW154KM-TFD-GV1	Q	70℃								53235	59032	65619
	P									18181	18589	18997
	Q	65℃	24597	27709	30976	34489	38334	42599	47374	52745	58802	65632
	P		15262	15051	14995	15073	15260	15532	15867	16240	16628	17008
	Q	60℃	22419	25861	29442	33249	37371	41896	46913	52508	58771	65790
	P		13462	13300	13284	13391	13598	13881	14216	14581	14950	15301
	Q	55℃	20781	24500	28339	32387	36733	41463	46668	52433	58848	66001
	P		11906	11793	11817	11955	12182	12476	12812	13167	13518	13841
	Q	50℃	19592	23533	27577	31812	36327	41209	46547	52429	58943	66176
	P		10557	10494	10559	10726	10974	11278	11616	11962	12295	12589
	Q	45℃	18761	22870	27065	31434	36064	41044	46461	52405	58963	66223
	P		9379	9366	9470	9669	9937	10252	10591	10929	11243	11510
	Q	40℃	18197	22421	26713	31160	35852	40875	46319	52271	58819	66052
	P		8334	8371	8516	8745	9034	9360	9700	10030	10326	10565
	Q	35℃	17810	22095	26429	30902	35601	40614	46029	51935	58420	
	P		7385	7473	7658	7917	8228	8565	8907	9228	9506	
	Q	30℃	17509	21800	26123	30567	35219	40168	45501	51307		
	P		6496	6633	6859	7150	7481	7830	8173	8487		
	Q	25℃	17202	21446	25704	30065	34616	39447	44644			
	P		5628	5817	6083	6405	6758	7118	7463			
Q	20℃	16799	20942	25081	29305	33702	38360	43367				
P		4746	4985	5293	5645	6020	6392	6739				
WW170KM-TFD-GV1	Q	70℃									70301	78146
	P									21652	22137	22624
	Q	65℃	29293	32998	36890	41073	45652	50732	56418	62815	70028	78162
	P		18176	17924	17858	17950	18173	18497	18896	19340	19802	20255
	Q	60℃	26699	30798	35062	39597	44506	49895	55869	62533	69991	78349
	P		16032	15839	15820	15948	16194	16531	16931	17364	17804	18223
	Q	55℃	24749	29177	33749	38570	43745	49379	55577	62443	70083	78601
	P		14179	14045	14074	14237	14508	14857	15258	15681	16099	16483
	Q	50℃	23333	28026	32842	37886	43262	49077	55434	62438	70195	78810
	P		12573	12498	12574	12774	13069	13432	13833	14246	14642	14993
	Q	45℃	22343	27237	32232	37435	42949	48879	55331	62410	70220	78866
	P		11170	11154	11278	11514	11834	12210	12613	13015	13389	13707
	Q	40℃	21671	26702	31813	37109	42696	48679	55162	62250	70048	78662
	P		9925	9969	10142	10414	10759	11147	11552	11945	12297	12582
	Q	35℃	21210	26313	31475	36801	42397	48367	54817	61850	69573	
	P		8795	8899	9120	9429	9798	10201	10607	10990	11321	
	Q	30℃	20851	25961	31110	36402	41943	47836	54188	61102		
	P		7736	7900	8169	8515	8910	9325	9734	10107		
	Q	25℃	20486	25540	30611	35804	41225	46978	53167			
	P		6703	6927	7245	7628	8048	8477	8888			
Q	20℃	20006	24939	29869	34899	40136	45683	51647				
P		5652	5936	6303	6723	7169	7613	8026				

注：冷凝器出口过冷度8.3K, 过热度11.1K
Note: Condenser Outlet Subcooling 8.3K, Subheating 11.1K

型号 Model	项目 Item (W)	Tc/Te	-30℃	-25℃	-20℃	-15℃	-10℃	-5℃	0℃	5℃	10℃	15℃	
WW250KM-TWD-GV1	Q	70℃									82782	91796	102039
	P										28273	28906	29541
	Q	65℃		43087	48169	53631	59610	66243	73668	82020	91439	102059	
	P		23404	23318	23439	23729	24153	24673	25253	25857	26447		
	Q	60℃		40215	45783	51703	58113	65150	72951	81652	91391	102304	
	P		20681	20657	20824	21146	21586	22107	22673	23248	23794		
	Q	55℃	32315	38098	44068	50363	57120	64477	72569	81535	91511	102634	
	P		18514	18339	18376	18590	18944	19400	19923	20475	21021	21523	
	Q	50℃	30466	36594	42883	49469	56490	64082	72382	81528	91657	102905	
	P		16417	16319	16419	16680	17065	17538	18063	18601	19118	19577	
	Q	45℃	29174	35564	42087	48880	56080	63824	72249	81491	91689	102979	
	P		14585	14564	14727	15035	15452	15943	16469	16994	17483	17898	
	Q	40℃	28297	34866	41539	48455	55751	63562	72027	81282	91465	102712	
	P		12960	13017	13242	13598	14048	14555	15084	15597	16057	16429	
	Q	35℃	27695	34358	41098	48053	55360	63155	71576	80760	90844	101965	
	P		11484	11620	11908	12312	12794	13319	13850	14350	14783	15111	
	Q	30℃	27226	33899	40622	47532	54766	62462	70755	79784	89685	100595	
	P		10101	10315	10666	11118	11634	12176	12710	13197	13602	13888	
	Q	25℃	26749	33348	39970	46751	53829	61341	69423	78212	87847		
	P		8752	9045	9460	9960	10508	11069	11606	12081	12459		
Q	20℃	26123	32565	39001	45570	52407	59651	67437					
P		7380	7752	8230	8779	9361	9940	10480					
WW300KM-TWD-GV1	Q	70℃									101886	112979	125586
	P										34797	35576	36358
	Q	65℃		53031	59285	66007	73366	81530	90668	100948	112540	125611	
	P		28805	28699	28848	29205	29726	30367	31081	31824	32551		
	Q	60℃		49495	56348	63634	71524	80185	89785	100494	112481	125913	
	P		25454	25424	25630	26026	26567	27209	27905	28613	29285		
	Q	55℃	39773	46889	54237	61985	70302	79356	89316	100351	112628	126318	
	P		22786	22571	22617	22880	23315	23877	24520	25200	25872	26490	
	Q	50℃	37497	45039	52779	60885	69526	78870	89086	100343	112809	126653	
	P		20205	20085	20208	20529	21003	21585	22231	22894	23530	24095	
	Q	45℃	35906	43771	51800	60160	69022	78553	88921	100297	112848	126743	
	P		17950	17925	18125	18505	19018	19622	20269	20916	21518	22028	
	Q	40℃	34828	42912	51125	59637	68616	78230	88649	100040	112573	126415	
	P		15950	16021	16298	16736	17290	17914	18565	19196	19762	20220	
	Q	35℃	34086	42286	50582	59142	68135	77729	88094	99398	111808	125495	
	P		14134	14302	14656	15153	15747	16393	17046	17662	18194	18598	
	Q	30℃	33509	41722	49996	58501	67405	76876	87084	98196	110382	123810	
	P		12432	12696	13128	13684	14318	14986	15643	16243	16741	17093	
	Q	25℃	32922	41044	49194	57540	66251	75496	85443	96261	108119		
	P		10772	11132	11643	12258	12933	13624	14284	14869	15334		
Q	20℃	32151	40079	48001	56086	64501	73416	83000					
P		9083	9540	10129	10805	11521	12234	12898					

注：冷凝器出口过冷度8.3K, 过热度11.1K
Note: Condenser Outlet Subcooling 8.3K, Subheating 11.1K

制热量

Heating Capacity

WW

R134a

带喷气增焓 EVI

制热量 HEATING CAPACITY

型号Model	项目Item (W)	Tc/Te	-20℃	-15℃	-10℃	-5℃	0℃	5℃	10℃	15℃	20℃	25℃
WW28KE-TFD-GV1	Q	85℃						5665	6428	7262	8184	9211
	P						2507	2593	2675	2750	2815	
	Q	80℃	2427	3057	3684	4324	4993	5708	6487	7345	8299	9366
	P		1885	1952	2027	2106	2187	2268	2346	2419	2484	2538
	Q	75℃	2500	3110	3724	4358	5031	5757	6555	7440	8429	9540
	P		1700	1764	1834	1909	1984	2059	2130	2195	2251	2297
	Q	70℃	2564	3156	3760	4393	5072	5813	6633	7548	8576	9733
	P		1536	1598	1665	1736	1807	1877	1942	2000	2049	2086
	Q	65℃	2619	3196	3794	4428	5117	5875	6721	7670	8740	9947
	P		1390	1451	1517	1585	1653	1719	1779	1832	1874	1904
	Q	60℃	2666	3232	3826	4465	5167	5946	6821	7807	8922	10182
	P		1259	1320	1385	1452	1518	1581	1637	1685	1723	1747
	Q	55℃	2706	3264	3858	4505	5222	6026	6933	7960	9123	10439
	P		1139	1202	1267	1334	1399	1460	1514	1559	1592	1611
	Q	50℃	2739	3292	3890	4548	5285	6116	7058	8128	9343	10719
	P		1028	1093	1160	1228	1293	1353	1405	1448	1478	1494
	Q	45℃	2767	3319	3922	4596	5355	6217	7198	8314	9584	11023
	P		921	990	1060	1130	1196	1257	1309	1350	1379	1391
	Q	40℃	2790	3343	3957	4648	5433	6329	7352	8519	9846	
	P		816	890	964	1037	1105	1168	1221	1262	1290	
	Q	35℃	2810	3368	3995	4707	5521	6454	7522	8742		
	P		710	789	869	946	1018	1083	1138	1181		
	Q	30℃	2826	3393	4036	4772	5618	6592	7708			
	P		599	685	771	853	930	999	1057			
WW34KE-TFD-GV1	Q	85℃						7706	8743	9878	11132	12529
	P						3410	3527	3639	3740	3829	
	Q	80℃	3301	4158	5011	5881	6792	7765	8824	9991	11288	12740
	P		2564	2655	2757	2864	2975	3085	3191	3290	3378	3453
	Q	75℃	3401	4230	5065	5928	6843	7831	8916	10120	11466	12976
	P		2312	2399	2495	2596	2699	2801	2897	2986	3062	3124
	Q	70℃	3488	4293	5114	5975	6898	7906	9022	10267	11666	13239
	P		2089	2173	2265	2361	2459	2553	2642	2721	2787	2838
	Q	65℃	3563	4348	5160	6023	6960	7992	9142	10433	11888	13530
	P		1890	1974	2063	2156	2249	2338	2420	2491	2549	2590
	Q	60℃	3626	4396	5204	6074	7028	8088	9278	10619	12136	13850
	P		1712	1795	1884	1975	2065	2150	2227	2293	2343	2376
	Q	55℃	3681	4439	5247	6128	7104	8197	9430	10827	12409	14199
	P		1549	1634	1724	1815	1903	1986	2059	2120	2165	2191
	Q	50℃	3726	4478	5291	6187	7189	8319	9601	11056	12709	14580
	P		1398	1486	1578	1670	1758	1840	1912	1970	2011	2032
	Q	45℃	3764	4514	5335	6251	7284	8456	9790	11309	13036	14993
	P		1253	1346	1442	1537	1627	1709	1780	1837	1875	1893
	Q	40℃	3795	4548	5383	6323	7390	8609	10000	11587	13393	
	P		1111	1210	1311	1410	1504	1588	1660	1717	1755	
	Q	35℃	3822	4581	5433	6402	7509	8778	10231	11891		
	P		966	1074	1182	1286	1384	1473	1548	1606		
	Q	30℃	3844	4615	5489	6491	7642	8966	10485			
	P		815	932	1048	1160	1265	1358	1438			

注：冷凝器出口过冷度8.3K, 过热度11.1K
 Note: Condenser Outlet Subcooling 8.3K, Subheating 11.1K



R134a

WW

带喷气增焓 EVI

制热量

Heating Capacity

制热量 HEATING CAPACITY

型号Model	项目Item (W)	Tc/Te	-20℃	-15℃	-10℃	-5℃	0℃	5℃	10℃	15℃	20℃	25℃
WW48KE-TFD-GV1	Q	85℃						9732	11041	12474	14058	15822
	P						4306	4455	4595	4723	4835	
	Q	80℃	4168	5251	6328	7427	8577	9806	11143	12616	14256	16089
	P		3238	3353	3481	3617	3757	3896	4030	4155	4266	4360
	Q	75℃	4295	5342	6396	7486	8641	9889	11259	12780	14480	16387
	P		2920	3030	3151	3278	3409	3537	3659	3770	3867	3945
	Q	70℃	4405	5421	6459	7546	8712	9984	11393	12966	14732	16719
	P		2638	2745	2861	2982	3105	3224	3336	3436	3520	3583
	Q	65℃	4499	5490	6517	7607	8789	10092	11545	13176	15013	17086
	P		2387	2492	2605	2723	2840	2952	3056	3146	3219	3270
	Q	60℃	4580	5552	6572	7671	8875	10214	11716	13411	15326	17490
	P		2162	2267	2380	2494	2608	2715	2812	2895	2959	3000
	Q	55℃	4648	5606	6627	7739	8971	10351	11909	13672	15670	17931
	P		1957	2064	2177	2292	2403	2508	2600	2677	2734	2767
	Q	50℃	4705	5655	6681	7813	9078	10506	12124	13962	16049	18412
	P		1765	1877	1993	2109	2221	2324	2414	2488	2539	2566
	Q	45℃	4753	5700	6738	7894	9198	10678	12364	14282	16463	18934
	P		1582	1700	1821	1940	2054	2158	2248	2320	2368	2390
	Q	40℃	4793	5743	6797	7984	9333	10871	12628	14633	16913	
	P		1402	1528	1656	1781	1899	2006	2097	2168	2216	
	Q	35℃	4826	5785	6862	8085	9483	11086	12920	15016		
	P		1220	1356	1492	1624	1748	1860	1955	2028		
	Q	30℃	4855	5827	6932	8197	9651	11323	13241			
	P		1029	1177	1324	1465	1597	1716	1816			
WW61KE-TFD-GV1	Q	85℃						12869	14601	16495	18590	20923
	P						5695	5891	6076	6246	6394	
	Q	80℃	5512	6944	8368	9821	11342	12967	14735	16684	18851	21275
	P		4281	4434	4603	4783	4968	5152	5329	5494	5642	5766
	Q	75℃	5679	7064	8458	9900	11427	13078	14889	16900	19148	21670
	P		3861	4006	4166	4335	4507	4677	4838	4986	5114	5217
	Q	70℃	5824	7169	8541	9978	11520	13203	15066	17146	19481	22109
	P		3488	3629	3783	3944	4106	4264	4411	4544	4655	4739
	Q	65℃	5949	7260	8618	10059	11622	13346	15267	17423	19853	22595
	P		3157	3296	3445	3600	3755	3904	4041	4160	4257	4325
	Q	60℃	6056	7341	8691	10143	11736	13507	15493	17734	20266	23128
	P		2859	2998	3147	3299	3448	3590	3719	3828	3913	3967
	Q	55℃	6146	7413	8763	10234	11863	13688	15748	18080	20722	23712
	P		2587	2729	2879	3030	3178	3316	3439	3541	3616	3659
	Q	50℃	6222	7478	8835	10332	12005	13892	16033	18464	21223	24348
	P		2334	2482	2635	2789	2937	3073	3193	3289	3358	3393
	Q	45℃	6285	7538	8910	10439	12164	14121	16349	18886	21770	25038
	P		2092	2248	2408	2566	2717	2854	2973	3068	3132	3161
	Q	40℃	6338	7595	8989	10558	12342	14376	16700	19350	22366	
	P		1855	2021	2190	2355	2511	2652	2773	2868	2930	
	Q	35℃	6382	7650	9074	10691	12541	14659	17086	19857		
	P		1613	1793	1973	2148	2312	2459	2585	2682		
	Q	30℃	6420	7706	9167	10840	12762	14973	17509			
	P		1361	1556	1751	1938	2112	2269	2401			

注：冷凝器出口过冷度8.3K, 过热度11.1K
 Note: Condenser Outlet Subcooling 8.3K, Subheating 11.1K

制热量

Heating Capacity

WW

R134a

带喷气增焓 EVI

制热量 HEATING CAPACITY

型号Model	项目Item (W)	Tc/Te	-20℃	-15℃	-10℃	-5℃	0℃	5℃	10℃	15℃	20℃	25℃
WW72KE-TFD-GV1	Q	85℃						15062	17089	19306	21758	24489
	P						6665	6895	7112	7311	7484	
	Q	80℃	6451	8128	9794	11495	13274	15177	17246	19527	22064	24901
	P		5011	5190	5388	5598	5814	6029	6237	6431	6603	6749
	Q	75℃	6647	8268	9900	11587	13374	15306	17427	19780	22411	25363
	P		4519	4689	4876	5074	5276	5474	5663	5836	5985	6106
	Q	70℃	6817	8390	9996	11679	13483	15453	17633	20068	22801	25877
	P		4083	4248	4428	4616	4805	4990	5163	5318	5448	5546
	Q	65℃	6963	8498	10086	11773	13603	15620	17868	20392	23236	26445
	P		3695	3857	4033	4214	4395	4569	4729	4869	4982	5062
	Q	60℃	7088	8592	10172	11872	13736	15808	18134	20756	23720	27070
	P		3346	3509	3683	3861	4036	4202	4353	4481	4580	4643
	Q	55℃	7194	8677	10256	11978	13884	16021	18432	21161	24254	27753
	P		3028	3195	3370	3547	3720	3881	4025	4144	4232	4283
	Q	50℃	7282	8753	10341	12092	14050	16260	18765	21610	24839	28497
	P		2732	2905	3084	3264	3437	3597	3737	3850	3930	3971
	Q	45℃	7357	8823	10428	12218	14236	16527	19135	22105	25480	29305
	P		2449	2631	2818	3003	3180	3341	3480	3590	3666	3699
	Q	40℃	7418	8889	10521	12358	14445	16826	19545	22648	26177	
	P		2171	2365	2563	2756	2939	3104	3246	3356	3430	
	Q	35℃	7470	8954	10620	12513	14678	17158	19997	23241		
	P		1888	2098	2309	2514	2706	2879	3025	3139		
	Q	30℃	7514	9019	10729	12687	14937	17525	20493			
	P		1593	1822	2049	2268	2472	2655	2810			
Q	85℃						16448	18661	21083	23760	26742	
P							7278	7529	7766	7983	8173	
Q	80℃	7045	8876	10696	12553	14496	16573	18833	21324	24094	27192	
P		5472	5667	5884	6113	6349	6584	6811	7022	7211	7370	
Q	75℃	7259	9028	10810	12653	14605	16715	19030	21600	24473	27697	
P		4934	5120	5325	5541	5761	5978	6184	6372	6536	6667	
Q	70℃	7444	9162	10916	12754	14724	16875	19256	21914	24899	28258	
P		4459	4639	4835	5040	5248	5449	5638	5807	5949	6057	
Q	65℃	7604	9280	11014	12856	14855	17057	19512	22269	25374	28878	
P		4035	4212	4404	4602	4799	4989	5165	5317	5441	5527	
Q	60℃	7740	9383	11108	12964	15000	17263	19802	22666	25902	29560	
P		3654	3832	4022	4216	4407	4589	4753	4893	5001	5071	
Q	55℃	7856	9475	11200	13080	15162	17495	20128	23108	26485	30307	
P		3307	3489	3680	3873	4062	4238	4395	4525	4622	4677	
Q	50℃	7953	9558	11293	13205	15343	17756	20492	23598	27125	31120	
P		2983	3172	3368	3564	3753	3928	4080	4204	4292	4336	
Q	45℃	8033	9634	11388	13342	15546	18048	20896	24139	27824	32002	
P		2674	2874	3078	3280	3472	3648	3800	3921	4003	4040	
Q	40℃	8101	9707	11489	13495	15774	18374	21344	24732	28586		
P		2370	2583	2799	3010	3209	3390	3544	3665	3745		
Q	35℃	8157	9778	11597	13665	16028	18736	21837	25380			
P		2062	2292	2522	2745	2955	3143	3303	3428			
Q	30℃	8205	9849	11716	13854	16312	19137	22379				
P		1739	1989	2238	2477	2700	2900	3069				

注：冷凝器出口过冷度8.3K, 过热度11.1K
 Note: Condenser Outlet Subcooling 8.3K, Subheating 11.1K



R134a

WW

带喷气增焓 EVI

制热量

Heating Capacity

制热量 HEATING CAPACITY

型号Model	项目Item (W)	Tc/Te	-20℃	-15℃	-10℃	-5℃	0℃	5℃	10℃	15℃	20℃	25℃
WW94KE-TFD-GV1	Q	85℃						19341	21944	24792	27940	31446
	P						8559	8854	9133	9388	9610	
	Q	80℃	8284	10437	12577	14761	17046	19489	22146	25075	28333	31976
	P		6435	6664	6919	7189	7466	7743	8009	8258	8480	8666
	Q	75℃	8536	10617	12712	14879	17174	19655	22378	25400	28778	32569
	P		5802	6021	6262	6516	6774	7029	7272	7494	7686	7840
	Q	70℃	8754	10774	12836	14997	17314	19844	22643	25769	29279	33229
	P		5243	5455	5686	5927	6171	6408	6630	6829	6996	7122
	Q	65℃	8942	10912	12952	15118	17468	20058	22945	26186	29839	33959
	P		4745	4953	5178	5411	5644	5867	6073	6253	6398	6500
	Q	60℃	9102	11034	13062	15245	17639	20300	23286	26653	30459	34761
	P		4297	4506	4729	4958	5183	5396	5590	5754	5881	5963
	Q	55℃	9238	11142	13171	15381	17829	20573	23669	27174	31145	35638
	P		3889	4102	4327	4555	4776	4984	5168	5321	5435	5499
	Q	50℃	9352	11239	13279	15528	18042	20880	24097	27750	31897	36594
	P		3508	3730	3961	4191	4414	4619	4798	4944	5047	5099
	Q	45℃	9447	11329	13391	15690	18281	21223	24572	28385	32719	37631
	P		3145	3379	3619	3857	4083	4290	4468	4610	4707	4750
	Q	40℃	9526	11414	13510	15869	18549	21607	25099	29083	33615	
	P		2787	3038	3291	3539	3774	3986	4168	4310	4404	
	Q	35℃	9592	11498	13637	16069	18848	22032	25679	29845		
	P		2425	2695	2965	3228	3475	3696	3885	4031		
	Q	30℃	9649	11582	13777	16291	19181	22504	26316			
	P		2045	2339	2631	2913	3175	3410	3608			
Q	85℃						22494	25521	28832	32494	36572	
P							9954	10297	10621	10918	11177	
Q	80℃	9635	12138	14627	17167	19824	22665	25756	29162	32951	37188	
P		7483	7751	8046	8360	8683	9005	9315	9604	9862	10079	
Q	75℃	9927	12347	14784	17304	19974	22859	26025	29540	33469	37878	
P		6748	7003	7283	7578	7879	8175	8457	8715	8939	9118	
Q	70℃	10181	12530	14928	17442	20136	23078	26334	29970	34051	38645	
P		6097	6344	6612	6893	7176	7452	7711	7942	8136	8283	
Q	65℃	10399	12691	15063	17582	20315	23327	26685	30454	34702	39494	
P		5518	5761	6022	6293	6564	6824	7063	7272	7441	7559	
Q	60℃	10586	12832	15192	17730	20514	23609	27081	30998	35424	40427	
P		4998	5241	5500	5766	6028	6276	6501	6692	6840	6935	
Q	55℃	10743	12958	15317	17888	20735	23926	27526	31603	36221	41447	
P		4522	4771	5032	5297	5555	5796	6011	6189	6320	6396	
Q	50℃	10876	13071	15444	18059	20983	24283	28024	32273	37096	42559	
P		4080	4338	4606	4875	5133	5372	5580	5750	5870	5930	
Q	45℃	10986	13176	15574	18247	21261	24682	28577	33012	38052	43765	
P		3657	3930	4209	4485	4749	4989	5197	5362	5474	5525	
Q	40℃	11079	13275	15712	18455	21572	25128	29190	33823	39094		
P		3242	3533	3827	4116	4389	4636	4847	5012	5122		
Q	35℃	11156	13372	15860	18688	21920	25624	29865	34709			
P		2820	3134	3449	3755	4041	4299	4518	4688			
Q	30℃	11221	13470	16023	18947	22308	26172	30605				
P		2379	2721	3060	3387	3692	3965	4197				

注：冷凝器出口过冷度8.3K, 过热度11.1K
 Note: Condenser Outlet Subcooling 8.3K, Subheating 11.1K

制热量

Heating Capacity

WW

R134a

带喷气增焓 EVI

制热量 HEATING CAPACITY

型号Model	项目Item (W)	Tc/Te	-20℃	-15℃	-10℃	-5℃	0℃	5℃	10℃	15℃	20℃	25℃
WW125KE-TFD-GV1	Q	85℃						25296	28701	32424	36542	41128
	P							11194	11579	11944	12278	12569
	Q	80℃	10835	13650	16449	19306	22294	25489	28964	32795	37056	41820
	P		8416	8716	9049	9402	9765	10126	10475	10800	11090	11334
	Q	75℃	11164	13885	16626	19460	22462	25706	29268	33220	37638	42596
	P		7589	7875	8190	8522	8860	9193	9511	9801	10052	10254
	Q	70℃	11449	14091	16788	19615	22645	25953	29615	33703	38293	43460
	P		6857	7134	7436	7752	8070	8381	8671	8931	9150	9315
	Q	65℃	11695	14272	16940	19773	22846	26233	30009	34248	39025	44414
	P		6206	6478	6773	7077	7381	7674	7943	8178	8368	8501
	Q	60℃	11904	14431	17084	19939	23069	26550	30455	34859	39837	45463
	P		5620	5894	6185	6484	6778	7058	7310	7526	7692	7798
	Q	55℃	12082	14572	17225	20116	23318	26907	30956	35540	40733	46611
	P		5086	5365	5659	5957	6247	6518	6759	6960	7108	7193
	Q	50℃	12231	14700	17368	20309	23597	27308	31515	36293	41717	47861
	P		4588	4879	5180	5482	5772	6041	6276	6466	6601	6669
	Q	45℃	12355	14817	17514	20520	23910	27757	32137	37124	42793	49217
	P		4113	4419	4733	5044	5340	5611	5844	6030	6156	6213
	Q	40℃	12459	14929	17669	20755	24260	28259	32826	38036	43964	
	P		3646	3973	4304	4629	4936	5213	5451	5637	5760	
	Q	35℃	12546	15038	17836	21016	24651	28816	33585	39033		
	P		3171	3524	3878	4222	4545	4835	5081	5272		
	Q	30℃	12619	15148	18019	21307	25087	29432	34418			
	P		2675	3059	3441	3809	4152	4459	4719			
WW138KE-TFD-GV1	Q	85℃						29058	32968	37246	41976	47244
	P							12859	13301	13721	14104	14438
	Q	80℃	12446	15680	18895	22176	25609	29279	33271	37672	42566	48039
	P		9667	10012	10394	10800	11217	11632	12033	12406	12739	13020
	Q	75℃	12824	15950	19098	22354	25802	29529	33620	38160	43235	48931
	P		8717	9046	9408	9789	10178	10561	10925	11258	11547	11779
	Q	70℃	13152	16187	19285	22531	26012	29813	34018	38715	43988	49922
	P		7877	8195	8542	8905	9271	9627	9961	10260	10510	10700
	Q	65℃	13434	16394	19459	22713	26243	30134	34472	39341	44828	51018
	P		7128	7442	7780	8130	8479	8815	9124	9394	9612	9765
	Q	60℃	13674	16577	19625	22904	26500	30498	34984	40043	45761	52223
	P		6456	6770	7105	7448	7786	8107	8397	8645	8836	8958
	Q	55℃	13878	16739	19787	23107	26786	30908	35559	40825	46790	53542
	P		5842	6163	6501	6843	7176	7487	7765	7995	8165	8262
	Q	50℃	14049	16886	19950	23329	27106	31369	36202	41690	47921	54978
	P		5271	5604	5951	6297	6631	6939	7209	7428	7582	7661
	Q	45℃	14192	17021	20119	23572	27465	31885	36916	42645	49156	56536
	P		4725	5077	5437	5794	6134	6445	6713	6927	7072	7137
	Q	40℃	14312	17149	20297	23841	27867	32461	37708	43693	50502	
	P		4188	4564	4944	5317	5670	5989	6261	6475	6617	
	Q	35℃	14411	17274	20488	24141	28316	33101	38579	44838		
	P		3643	4048	4455	4850	5221	5553	5836	6056		
	Q	30℃	14496	17400	20698	24476	28817	33809	39536			
	P		3073	3514	3953	4376	4770	5123	5421			

注：冷凝器出口过冷度8.3K, 过热度11.1K
Note: Condenser Outlet Subcooling 8.3K, Subheating 11.1K



R134a

WW

带喷气增焓 EVI

制热量

Heating Capacity

制热量 HEATING CAPACITY

型号Model	项目Item (W)	Tc/Te	-20℃	-15℃	-10℃	-5℃	0℃	5℃	10℃	15℃	20℃	25℃
WW154KE-TFD-GV1	Q	85℃						31829	36113	40799	45980	51750
	P							14085	14570	15029	15449	15815
	Q	80℃	13633	17176	20698	24292	28052	32072	36445	41265	46626	52622
	P		10589	10967	11386	11830	12287	12742	13181	13590	13955	14262
	Q	75℃	14047	17472	20920	24486	28264	32346	36827	41800	47359	53598
	P		9549	9909	10305	10723	11148	11568	11967	12332	12649	12903
	Q	70℃	14406	17731	21124	24681	28493	32657	37263	42408	48184	54684
	P		8628	8977	9357	9754	10155	10545	10911	11238	11513	11721
	Q	65℃	14715	17958	21315	24880	28746	33009	37760	43094	49104	55885
	P		7808	8152	8522	8905	9288	9656	9994	10290	10529	10697
	Q	60℃	14979	18158	21497	25088	29027	33407	38321	43863	50126	57205
	P		7072	7416	7783	8159	8529	8880	9198	9469	9679	9813
	Q	55℃	15202	18336	21674	25312	29341	33856	38951	44719	51254	58649
	P		6399	6751	7121	7495	7860	8202	8505	8757	8944	9050
	Q	50℃	15390	18496	21853	25554	29692	34361	39655	45667	52492	60222
	P		5773	6139	6518	6898	7263	7601	7896	8136	8306	8391
	Q	45℃	15546	18644	22038	25820	30085	34926	40438	46713	53845	61929
	P		5175	5561	5956	6347	6719	7060	7354	7587	7747	7817
	Q	40℃	15677	18784	22233	26115	30525	35557	41304	47860	55319	
	P		4587	4999	5416	5825	6211	6560	6859	7093	7248	
	Q	35℃	15786	18921	22443	26443	31017	36258	42259	49115		
	P		3990	4435	4880	5313	5718	6083	6393	6633		
	Q	30℃	15878	19060	22673	26810	31566	37034	43307			
	P		3366	3850	4330	4793	5225	5611	5938			
WW170KE-TFD-GV1	Q	85℃						37906	43008	48588	54758	61630
	P							16774	17352	17899	18399	18835
	Q	80℃	16236	20455	24649	28929	33407	38195	43403	49143	55528	62668
	P		12611	13061	13559	14089	14633	15174	15697	16184	16619	16984
	Q	75℃	16729	20807	24914	29161	33659	38521	43857	49780	56401	63830
	P		11372	11801	12272	12770	13277	13776	14252	14686	15063	15366
	Q	70℃	17156	21115	25157	29392	33933	38891	44377	50504	57382	65124
	P		10275	10690	11143	11616	12094	12558	12994	13384	13711	13958
	Q	65℃	17524	21386	25384	29629	34234	39310	44969	51321	58479	66554
	P		9299	9708	10149	10605	11061	11499	11902	12255	12539	12739
	Q	60℃	17838	21624	25600	29878	34569	39784	45636	52236	59696	68126
	P		8422	8832	9269	9716	10157	10576	10955	11277	11526	11686
	Q	55℃	18104	21836	25812	30144	34942	40319	46387	53256	61038	69846
	P		7621	8040	8480	8926	9361	9767	10129	10429	10651	10778
	Q	50℃	18328	22028	26025	30432	35360	40921	47225	54386	62513	71719
	P		6876	7311	7763	8214	8650	9052	9404	9689	9891	9993
	Q	45℃	18514	22204	26245	30749	35829	41594	48158	55631	64125	73752
	P		6163	6622	7093	7558	8002	8407	8758	9036	9225	9310
	Q	40℃	18670	22370	26477	31101	36353	42345	49190	56997	65880	
	P		5463	5953	6450	6937	7396	7812	8168	8447	8631	
	Q	35℃	18799	22534	26727	31492	36939	43180	50327	58491		
	P		4752	5281	5812	6327	6810	7245	7613	7900		
	Q	30℃	18910	22699	27001	31929	37592	44104	51575			
	P		4009	4585	5157	5708	6222	6682	7072			

注：冷凝器出口过冷度8.3K, 过热度11.1K
Note: Condenser Outlet Subcooling 8.3K, Subheating 11.1K

制热量

Heating Capacity

WW

R134a

带喷气增焓 EVI

制热量 HEATING CAPACITY

型号Model	项目Item (W)	Tc\Te	-20℃	-15℃	-10℃	-5℃	0℃	5℃	10℃	15℃	20℃	25℃
WW250KE-TWD-GV1	Q	85℃						49496	56157	63443	71500	80473
	P							21903	22657	23371	24024	24593
	Q	80℃	21200	26709	32186	37774	43621	49872	56673	64168	72505	81828
	P		16467	17055	17705	18396	19106	19814	20496	21132	21700	22177
	Q	75℃	21844	27169	32531	38077	43950	50299	57266	65000	73645	83346
	P		14849	15409	16025	16674	17336	17988	18609	19176	19669	20064
	Q	70℃	22402	27571	32849	38379	44308	50782	57946	65945	74927	85035
	P		13417	13959	14550	15168	15791	16398	16967	17476	17903	18226
	Q	65℃	22882	27925	33145	38688	44701	51329	58717	67012	76358	86902
	P		12142	12676	13252	13848	14443	15015	15541	16001	16373	16633
	Q	60℃	23293	28236	33428	39013	45138	51948	59590	68207	77947	88955
	P		10997	11532	12102	12687	13263	13809	14304	14725	15050	15259
	Q	55℃	23640	28513	33704	39360	45626	52647	60569	69539	79701	91201
	P		9951	10498	11073	11656	12223	12754	13226	13618	13908	14073
	Q	50℃	23931	28762	33982	39737	46172	53432	61664	71014	81626	93647
	P		8978	9546	10136	10726	11294	11819	12279	12652	12916	13049
	Q	45℃	24175	28992	34269	40151	46783	54311	62882	72640	83731	96301
	P		8048	8647	9262	9869	10449	10978	11435	11798	12046	12156
	Q	40℃	24378	29210	34572	40609	47468	55292	64229	74424	86023	
	P		7133	7773	8422	9057	9658	10201	10665	11029	11270	
	Q	35℃	24547	29423	34899	41120	48233	56382	65714	76374		
	P		6205	6896	7589	8262	8892	9459	9941	10315		
	Q	30℃	24691	29639	35257	41691	49086	57589	67344			
	P		5234	5986	6733	7453	8125	8726	9234			
Q	85℃						60918	69116	78084	88000	99044	
P							26957	27885	28764	29568	30269	
Q	80℃	26092	32873	39613	46492	53688	61381	69751	78976	89237	100711	
P		20267	20990	21791	22642	23516	24386	25226	26009	26707	27295	
Q	75℃	26884	33439	40038	46863	54093	61906	70482	80000	90640	102580	
P		18276	18965	19723	20522	21337	22139	22903	23602	24208	24694	
Q	70℃	27572	33934	40429	47235	54533	62500	71318	81164	92217	104659	
P		16513	17180	17907	18668	19435	20182	20882	21508	22034	22432	
Q	65℃	28163	34369	40794	47617	55017	63174	72268	82476	93980	106957	
P		14944	15601	16310	17044	17776	18480	19128	19694	20151	20472	
Q	60℃	28668	34752	41142	48016	55555	63936	73341	83947	95935	109483	
P		13534	14193	14895	15615	16324	16996	17605	18123	18524	18780	
Q	55℃	29095	35093	41482	48443	56155	64796	74547	85586	98093	112247	
P		12248	12921	13629	14345	15044	15697	16278	16760	17117	17321	
Q	50℃	29454	35400	41824	48907	56826	65763	75894	87401	100463	115258	
P		11050	11749	12475	13201	13901	14547	15113	15572	15896	16060	
Q	45℃	29754	35683	42177	49416	57579	66845	77393	89403	103053	118524	
P		9905	10643	11399	12147	12860	13511	14074	14521	14826	14962	
Q	40℃	30003	35951	42550	49981	58422	68052	79051	91599	105874		
P		8779	9567	10366	11148	11886	12555	13126	13574	13871		
Q	35℃	30212	36213	42953	50610	59363	69394	80879	93999			
P		7636	8487	9340	10168	10944	11642	12235	12696			
Q	30℃	30389	36479	43393	51312	60414	70878	82885				
P		6442	7368	8287	9173	10000	10739	11365				

注：冷凝器出口过冷度8.3K, 过热度11.1K
Note: Condenser Outlet Subcooling 8.3K, Subheating 11.1K



R410A

WW

带喷气增焓 EVI

制热量

Heating Capacity

制热量 HEATING CAPACITY

型号Model	项目Item (W)	Tc\Te	-35℃	-30℃	-25℃	-20℃	-15℃	-10℃	-5℃	0℃	5℃	10℃	15℃	20℃
WW258HP-TFD-GV1	Q	65℃												50085
	P													16171
	Q	60℃		13160	17307	21675	26217	30889	35645	40439	45227	49962	54598	59092
	P			13566	13806	13967	14064	14109	14116	14098	14067	14038	14023	14035
	Q	55℃		14862	18768	22889	27181	31597	36091	40620	45136	49595	53951	58159
	P			11814	12051	12213	12311	12360	12373	12362	12341	12323	12322	12349
	Q	50℃	12277	15787	19551	23527	27667	31927	36261	40623	44969	49251	53426	57448
	P		10062	10389	10629	10796	10901	10958	10981	10983	10976	10975	10991	11039
	Q	45℃	12727	16200	19923	23853	27942	32145	36418	40714	44988	49195	53289	57224
	P		8907	9240	9487	9663	9779	9850	9888	9907	9920	9939	9979	10052
	Q	40℃	12829	16366	20148	24131	28269	32516	36828	41158	45461	49691	53803	57753
	P		7969	8312	8572	8762	8895	8984	9042	9083	9119	9165	9232	9335
	Q	35℃	12850	16550	20491	24628	28914	33305	37755	42219	46650	51004	55235	59298
	P		7196	7555	7832	8040	8194	8306	8389	8457	8522	8599	8699	8836
	Q	30℃	13054	17018	21218	25608	30142	34777	39465	44162	48822	53400	57850	
	P		6536	6914	7213	7446	7625	7765	7878	7977	8076	8188	8326	
	Q	25℃	13707	18034	22592	27335	32218	37196	42223	47253	52242	57143		
	P		5935	6338	6664	6925	7135	7307	7455	7591	7728	7880		
	Q	20℃	15072	19862	24879	30075	35407	40828	46293	51757	57174			
	P		5342	5774	6131	6426	6672	6881	7068	7245	7426			
	Q	15℃	17416	22769	28344	34094	39973	45938	51941	57938				
	P		4703	5170	5563	5896	6182	6434	6665	6888				
	Q	10℃	21002	27019	33251	39654	46182	52790	59431					
	P		3966	4472	4907	5283	5614	5912	6192					
Q	65℃												57753	
P													18647	
Q	60℃		15175	19957	24993	30231	35618	41102	46631	52151	57611	62958	68139	
P			15643	15919	16106	16217	16269	16277	16256	16221	16187	16170	16184	
Q	55℃		17137	21641	26394	31342	36434	41617	46839	52047	57188	62211	67063	
P			13623	13896	14083	14196	14253	14267	14255	14231	14210	14208	14240	
Q	50℃	14157	18203	22545	27129	31903	36815	41812	46843	51853	56792	61606	66243	
P		11603	11980	12257	12448	12570	12636	12662	12664	12657	12655	12674	12729	
Q	45℃	14675	18680	22974	27504	32220	37067	41994	46948	51876	56727	61447	65985	
P		10271	10654	10940	11142	11277	11358	11402	11424	11439	11461	11507	11591	
Q	40℃	14794	18872	23233	27826	32597	37495	42466	47459	52421	57299	62041	66595	
P		9189	9585	9885	10103	10256	10359	10426	10473	10516	10568	10646	10764	
Q	35℃	14818	19084	23629	28399	33341	38404	43536	48683	53793	58813	63692	68377	
P		8298	8711	9031	9271	9449	9578	9674	9752	9827	9915	10031	10189	
Q	30℃	15053	19624	24466	29528	34757	40101	45508	50924	56297	61576	66707		
P		7537	7973	8317	8586	8793	8954	9084	9198	9313	9441	9600		
Q	25℃	15805	20795	26050	31520	37151	42891	48688	54488	60240	65892			
P		6844	7309	7684	7985	8228	8426	8596	8753	8911	9087			
Q	20℃	17380	22903	28688	34680	40828	47079	53381	59681	65927				
P		6159	6658	7070	7410	7693	7935	8150	8354	8563				
Q	15℃	20082	26255	32683	39313	46093	52971	59893	66808					
P		5423	5961	6415	6799	7129	7419	7685	7942					
Q	10℃	24218	31156	38342	45726	53253	60872	68530						

制热量

Heating Capacity

WW R410A

带喷气增焓 EVI

R410A

WW

带喷气增焓 EVI

制热量

Heating Capacity

制热量 HEATING CAPACITY

型号 Model	项目 Item (W)	Tc\Te	-35°C	-30°C	-25°C	-20°C	-15°C	-10°C	-5°C	0°C	5°C	10°C	15°C	20°C
WW336HP-TFD-GV1	Q	65°C										67722		
	P											21865		
	Q	60°C		17794	23401	29307	35449	41766	48197	54679	61152	67555	73825	79900
	P			18343	18667	18886	19016	19078	19087	19062	19021	18981	18960	18977
	Q	55°C		20095	25376	30949	36752	42723	48801	54924	61030	67059	72949	78639
	P			15974	16295	16513	16647	16713	16730	16715	16687	16663	16660	16698
	Q	50°C	16601	21346	26436	31812	37410	43170	49030	54928	60804	66595	72240	77677
	P		13605	14048	14373	14597	14739	14817	14848	14850	14841	14839	14862	14926
	Q	45°C	17208	21904	26939	32252	37781	43465	49242	55051	60830	66518	72054	77375
	P		12043	12493	12828	13065	13223	13319	13370	13396	13413	13439	13493	13591
	Q	40°C	17347	22129	27243	32629	38224	43967	49796	55651	61469	67189	72750	78089
	P		10775	11239	11591	11847	12027	12147	12226	12281	12331	12392	12483	12622
	Q	35°C	17375	22378	27707	33300	39096	45033	51050	57085	63077	68965	74686	80179
	P		9730	10215	10589	10872	11080	11231	11343	11435	11523	11626	11762	11948
	Q	30°C	17651	23011	28689	34625	40757	47023	53363	59714	66014	72204	78221	
	P		8837	9349	9753	10068	10310	10499	10652	10786	10920	11071	11257	
	Q	25°C	18533	24384	30547	36961	43564	50294	57091	63893	70638	77265		
	P		8025	8570	9010	9364	9648	9881	10080	10264	10449	10655		
	Q	20°C	20380	26857	33639	40666	47875	55205	62595	69983	77307			
	P		7223	7808	8290	8689	9021	9304	9557	9796	10041			
	Q	15°C	23549	30787	38324	46099	54049	62114	70231	78340				
	P		6359	6990	7522	7972	8359	8699	9012	9313				
	Q	10°C	28398	36533	44961	53618	62445	71379	80359					
	P		5362	6047	6634	7143	7590	7994	8373					
Q	65°C											85843		
P												27272		
Q	60°C		22555	29663	37149	44934	52942	61093	69310	77516	85631	93579	101280	
P			22879	23283	23556	23719	23796	23807	23776	23725	23675	23649	23670	
Q	55°C		25472	32167	39231	46586	54155	61859	69620	77361	85003	92469	99681	
P			19924	20325	20597	20763	20846	20867	20849	20814	20783	20780	20827	
Q	50°C	21043	27057	33510	40324	47420	54721	62149	69626	77073	84414	91570	98462	
P		16970	17522	17927	18207	18384	18481	18520	18523	18512	18509	18537	18618	
Q	45°C	21813	27765	34148	40882	47890	55095	62418	69782	77107	84317	91334	98079	
P		15022	15583	16000	16296	16493	16612	16677	16709	16730	16763	16830	16953	
Q	40°C	21989	28050	34533	41360	48452	55731	63121	70542	77917	85167	92216	98984	
P		13440	14019	14457	14777	15001	15151	15249	15318	15380	15457	15570	15744	
Q	35°C	22025	28366	35121	42211	49558	57083	64710	72360	79956	87418	94670	101633	
P		12137	12741	13208	13560	13820	14008	14149	14263	14373	14502	14671	14902	
Q	30°C	22375	29168	36366	43890	51662	59606	67641	75692	83679	91524	99151		
P		11023	11661	12165	12557	12860	13096	13286	13454	13620	13809	14041		
Q	25°C	23493	30909	38721	46851	55220	63752	72368	80990	89540	97940			
P		10010	10690	11239	11679	12034	12324	12573	12802	13034	13290			
Q	20°C	25833	34043	42641	51547	60685	69977	79344	88708	97992				
P		9009	9738	10341	10838	11252	11605	11920	12219	12524				
Q	15°C	29850	39025	48579	58434	68512	78735	89024	99302					
P		7931	8719	9382	9944	10426	10851	11240	11616					
Q	10°C	35997	46309	56991	67965	79154	90479	101862						
P		6688	7542	8275	8909	9467	9971	10443						

注：冷凝器出口过冷度8.3K, 过热度11.1K
 Note: Condenser Outlet Subcooling 8.3K, Subheating 11.1K

型号 Model	项目 Item (W)	Tc\Te	-35°C	-30°C	-25°C	-20°C	-15°C	-10°C	-5°C	0°C	5°C	10°C	15°C	20°C
WW520HP-TWD-GV1	Q	65°C										106063		
	P											33696		
	Q	60°C		27868	36650	45899	55518	65412	75483	85636	95774	105801	115620	125136
	P			28268	28768	29104	29306	29400	29415	29376	29313	29251	29220	29245
	Q	55°C		31472	39743	48471	57559	66910	76429	86019	95583	105025	114250	123160
	P			24618	25112	25449	25654	25756	25782	25760	25716	25679	25675	25733
	Q	50°C	25999	33430	41403	49822	58589	67610	76788	86026	95227	104297	113138	121654
	P		20967	21649	22149	22495	22715	22834	22882	22872	22868	22872	22903	23003
	Q	45°C	26951	34305	42191	50511	59171	68073	77120	86218	95269	104178	112847	121180
	P		18560	19253	19769	20135	20378	20525	20605	20644	20670	20711	20794	20946
	Q	40°C	27168	34657	42667	51102	59864	68858	77988	87157	96269	105228	113937	122299
	P		16606	17321	17862	18258	18534	18720	18841	18926	19003	19097	19238	19452
	Q	35°C	27213	35048	43394	52153	61231	70529	79952	89404	98789	108009	116969	125572
	P		14996	15742	16319	16754	17075	17308	17481	17622	17758	17917	18126	18412
	Q	30°C	27645	36038	44931	54228	63831	73645	83574	93520	103389	113082	122505	
	P		13619	14408	15030	15515	15889	16180	16415	16622	16829	17062	17348	
	Q	25°C	29026	38189	47841	57886	68227	78768	89414	100066	110630	121009		
	P		12368	13207	13886	14430	14868	15227	15534	15817	16103	16420		
	Q	20°C	31918	42062	52684	63689	74980	86460	98033	109603	121074			
	P		11131	12032	12776	13391	13902	14339	14728	15097	15473			
	Q	15°C	36881	48217	60022	72198	84649	97280	109993	122692				
	P		9799	10773	11592	12286	12882	13406	13888	14353				
	Q	10°C	44476	57217	70415	83974	97798	111790	125855					
	P		8264	9319	10224	11008	11697	12320	12903					

注：冷凝器出口过冷度8.3K, 过热度11.1K
 Note: Condenser Outlet Subcooling 8.3K, Subheating 11.1K

制热量 HEATING CAPACITY

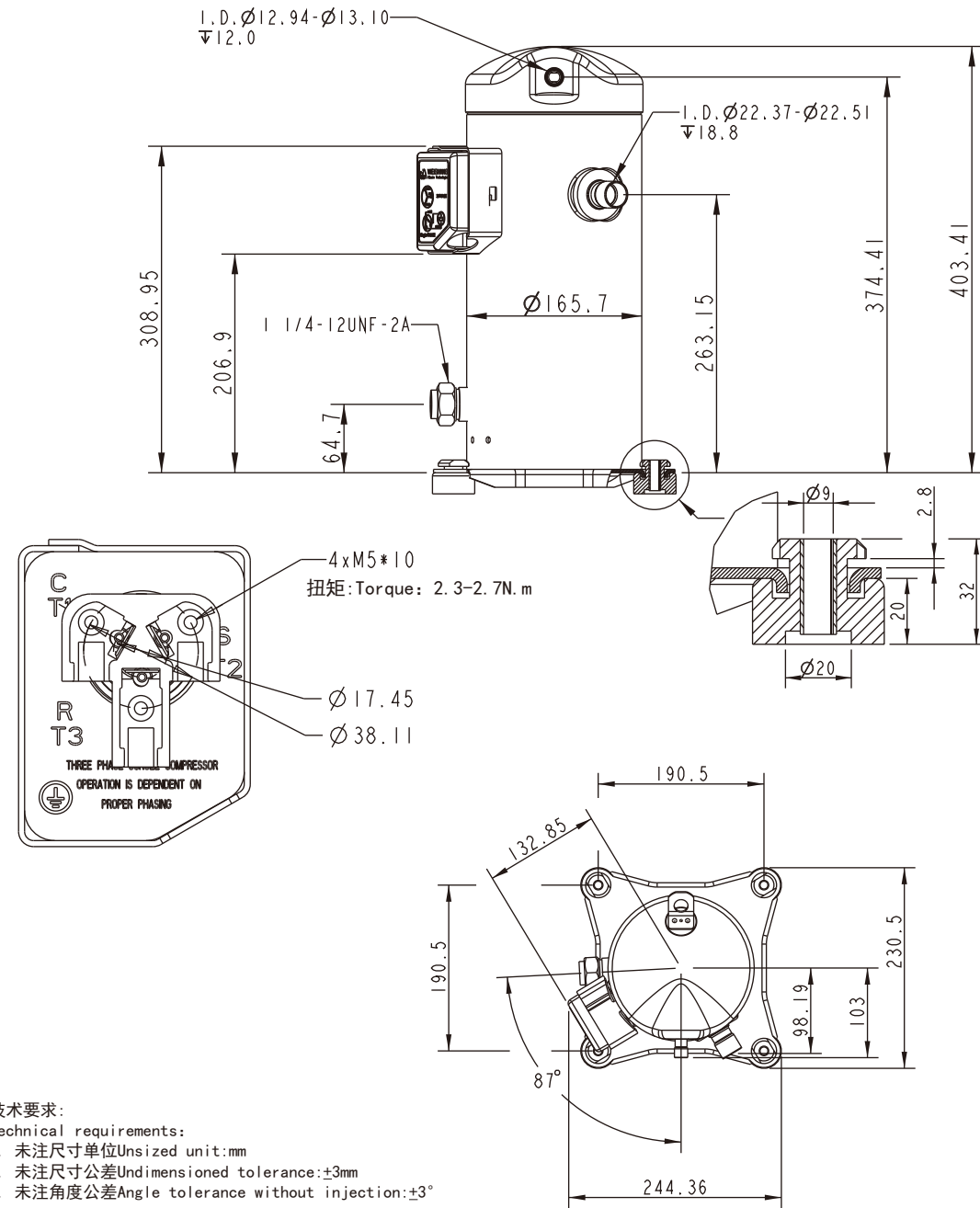
外形尺寸

Dimensional information

WW28~WW48

不带喷气增焓机型W/O EVI

外形尺寸 DIMENSIONAL INFORMATION



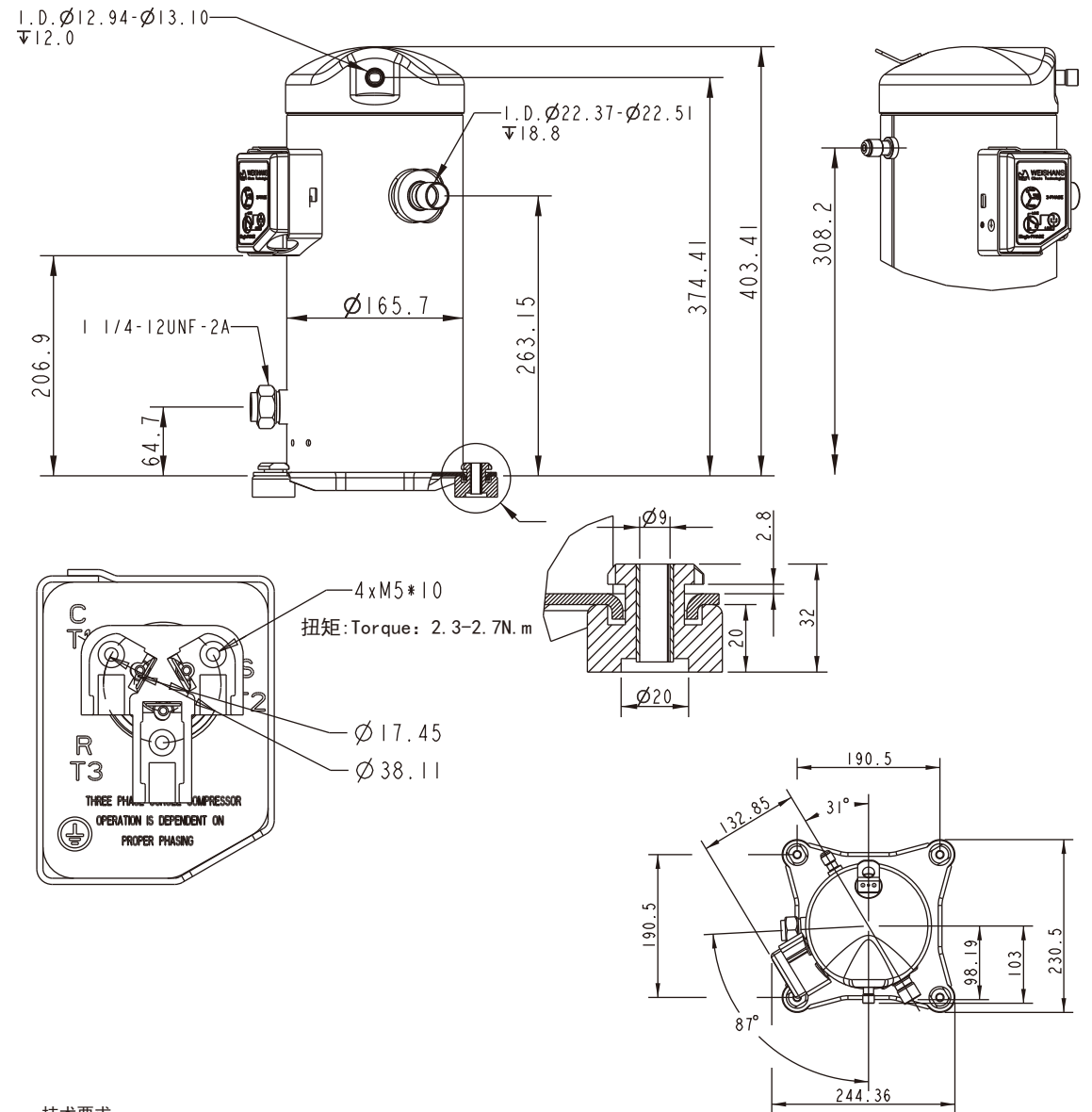
外形尺寸

Dimensional information

WW28~WW48

带喷气增焓机型EVI

外形尺寸 DIMENSIONAL INFORMATION



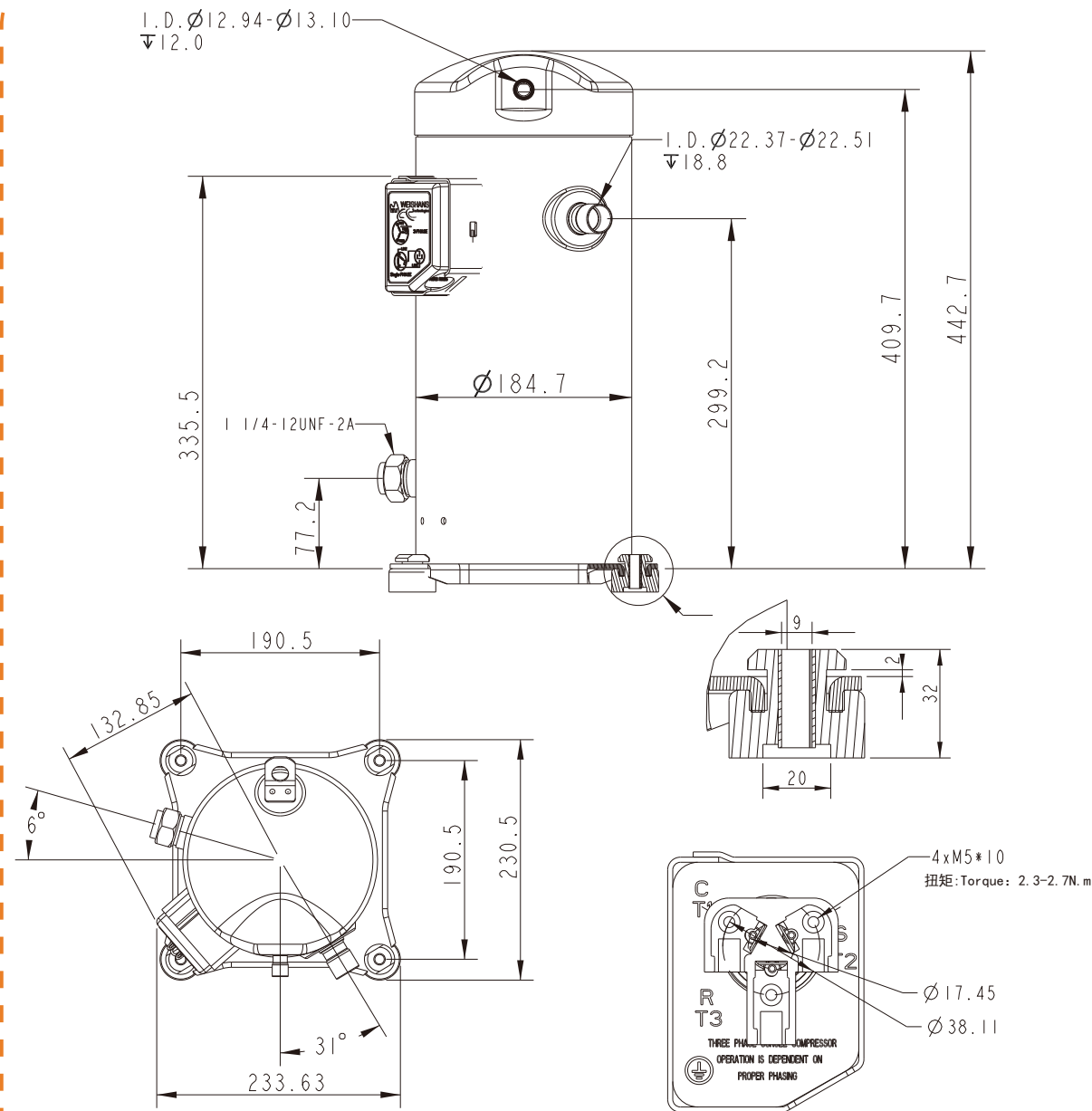
外形尺寸

Dimensional information

WW61~WW79

不带喷气增焓机型 W/O EVI

外形尺寸 DIMENSIONAL INFORMATION



- 技术要求:
Technical requirements:
1. 未注尺寸单位 Unspecified unit: mm
 2. 未注尺寸公差 Unspecified tolerance: ±3mm
 3. 未注角度公差 Angle tolerance without injection: ±3°

接线盒布置
Junction Box Layout

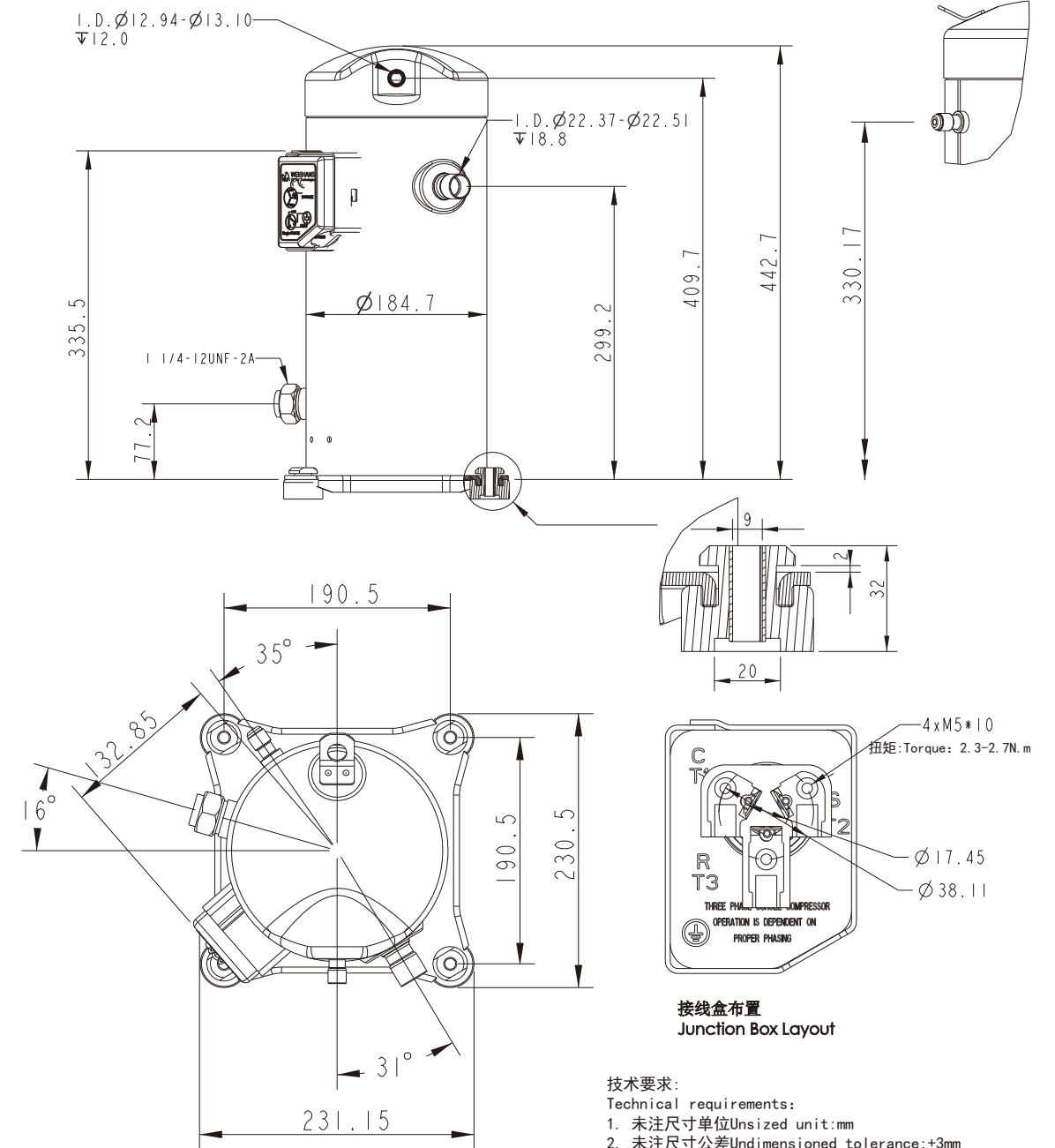
外形尺寸

Dimensional information

WW61~WW79

带喷气增焓机型 EVI

外形尺寸 DIMENSIONAL INFORMATION



- 技术要求:
Technical requirements:
1. 未注尺寸单位 Unspecified unit: mm
 2. 未注尺寸公差 Unspecified tolerance: ±3mm
 3. 未注角度公差 Angle tolerance without injection: ±3°

接线盒布置
Junction Box Layout

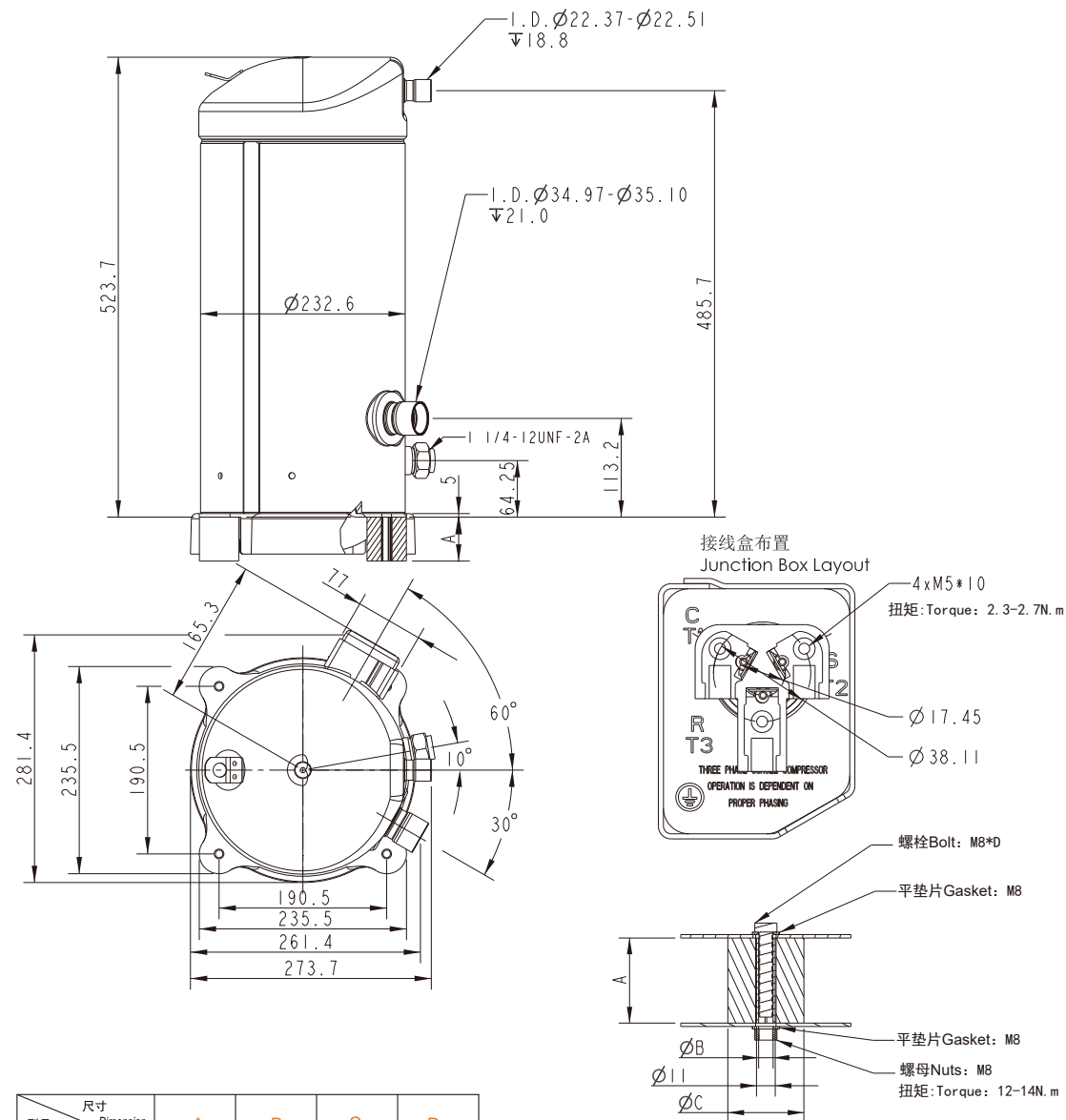
外形尺寸

Dimensional information

WW94~WW170

不带喷气增焓机型 W/O EVI

外形尺寸 DIMENSIONAL INFORMATION



尺寸 Model	A	B	C	D
WW94-WW125	30	9	50	50
WW138-WW170	50	8.5	45	70

脚垫安装Footpads installation:

技术要求:

1. 未注尺寸单位Unsize unit:mm
2. 未注尺寸公差Undimensioned tolerance:±3mm
3. 未注角度公差Angle tolerance without injection:±3°

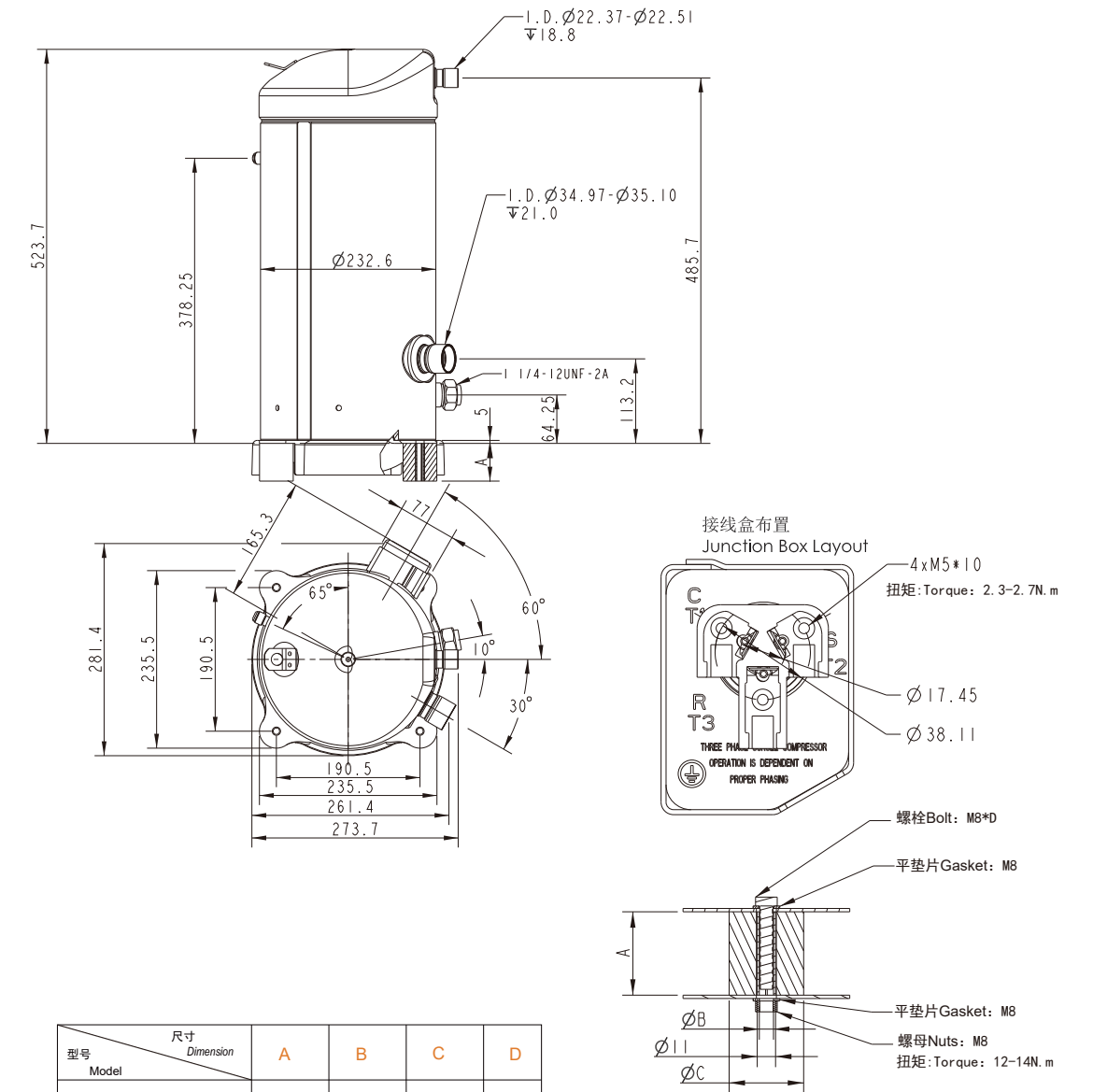
外形尺寸

Dimensional information

WW94~WW170 WW258HP~WW336HP

带喷气增焓机型 EVI

外形尺寸 DIMENSIONAL INFORMATION



尺寸 Model	A	B	C	D
WW94-WW125	30	9	50	50
WW138-WW170 WW258HP-WW336HP	50	8.5	45	70

脚垫安装Footpads installation:

技术要求:

1. 未注尺寸单位Unsize unit:mm
2. 未注尺寸公差Undimensioned tolerance:±3mm
3. 未注角度公差Angle tolerance without injection:±3°

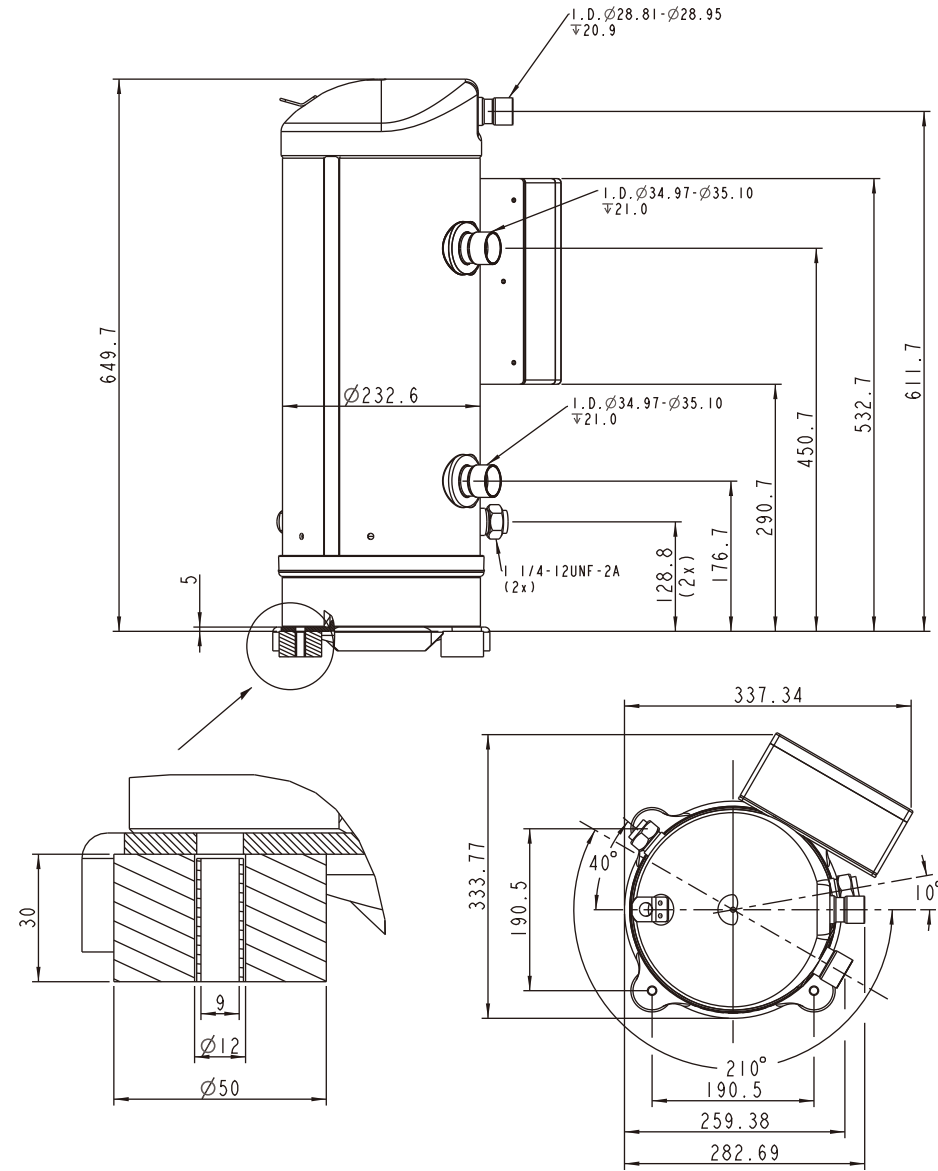
外形尺寸

Dimensional information

WW250~WW300

不带喷气增焓机型 W/O EVI

外形尺寸 DIMENSIONAL INFORMATION



- 技术要求:
 Technical requirements:
 1. 未注尺寸单位Unsize unit:mm
 2. 未注尺寸公差Undimensioned tolerance:±3mm
 3. 未注角度公差Angle tolerance without injection:±3°

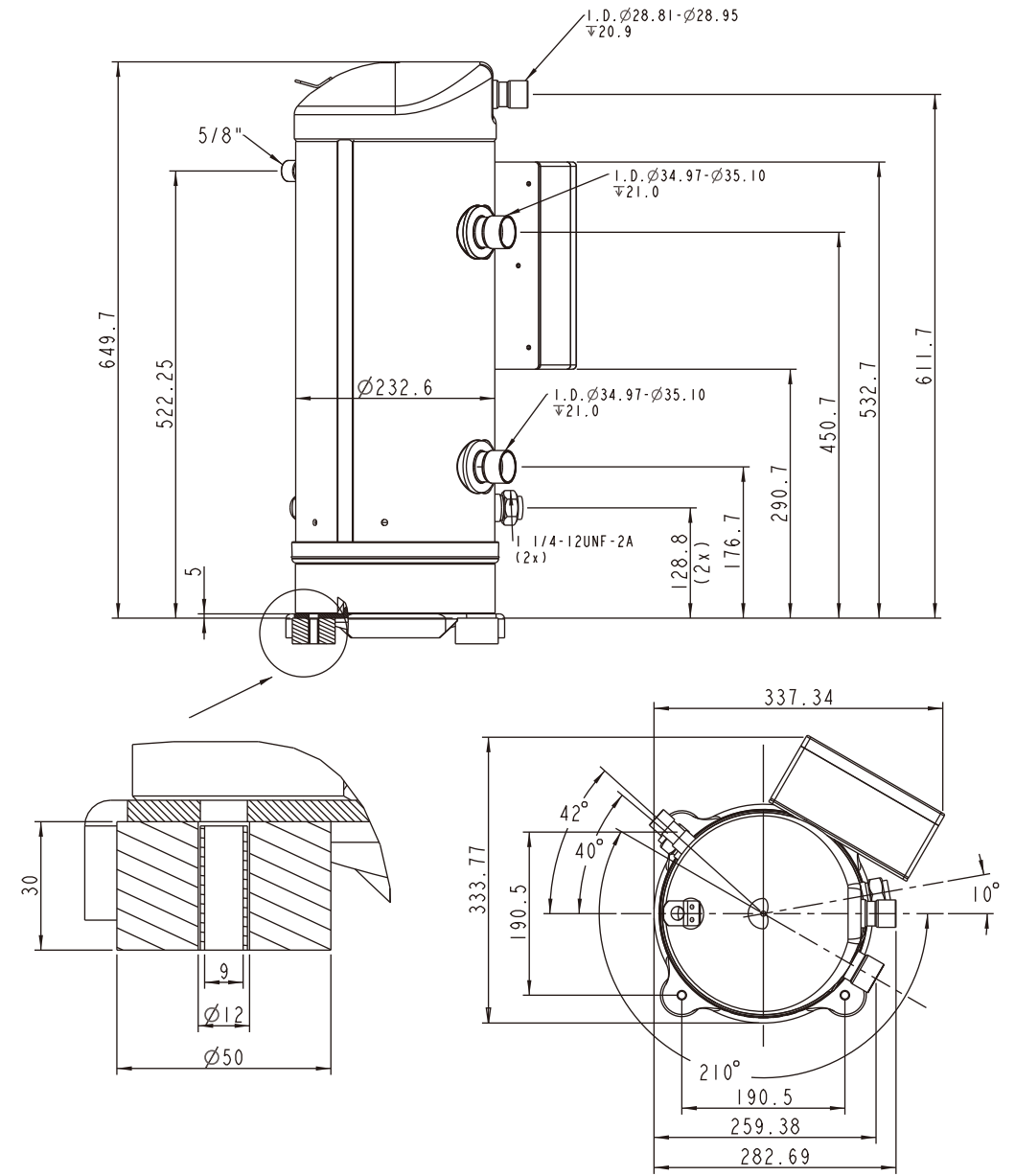
外形尺寸

Dimensional information

WW250~WW300

带喷气增焓机型 EVI

外形尺寸 DIMENSIONAL INFORMATION



- 技术要求:
 Technical requirements:
 1. 未注尺寸单位Unsize unit:mm
 2. 未注尺寸公差Undimensioned tolerance:±3mm
 3. 未注角度公差Angle tolerance without injection:±3°

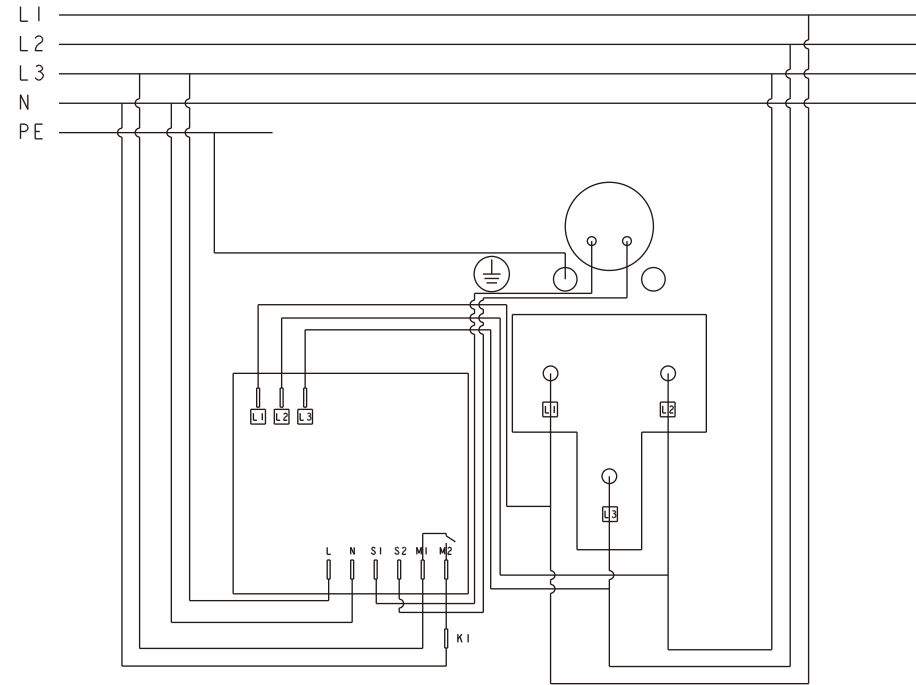
接线图

Wiring Diagram

WW250~WW300
WW430HP~WW520HP

带/不带喷气增焓机型 EVI / W/O EVI

接线图 WIRING DIAGRAM



接线图

Wiring Diagram

接线图 WIRING DIAGRAM